



INFORME D'EXECUCIÓ DEL PLA D'ORDENACIÓ DOCENT

UNIVERSITAT JAUME I

CURS 2016/17

1. Introducció

L'objectiu del present document és proporcionar una visió de l'execució del Pla d'Ordenació Docent (POD) de la Universitat Jaume I del curs acadèmic 2016/17, mitjançant una sèrie d'informes que es poden classificar en dos grups: els que donen una idea de quina ha estat l'assignació de la docència a nivell dels diferents graus i màsters oficials, i aquells que mostren les principals característiques de l'assignació docent a nivell de departament.

Per a cada informe, a més d'explicar el seu contingut i objectius, s'adjunta una breu anàlisi dels principals resultats, així com una comparació amb els del curs anterior, cas de ser rellevant.

2. Informes resum de l'assignació de crèdits a titulacions i màsters oficials

2.1. Crèdits impartits per titulació i tipus d'assignatura

La **taula 1** mostra el nombre de crèdits impartits pel professorat en cadascú dels graus segons el caràcter de les assignatures.

El curs 2016/17 es van impartir un total de 15.902,26 crèdits, la qual cosa suposa un increment del 3,18% respecte als impartits el curs anterior. La distribució dels crèdits impartits en funció del caràcter de les assignatures ha estat:

	Curs 2016/17	Curs 2015/16
Formació Bàsica, Troncals i Obligatòries	89,3%	88,7%
Optatives	10,7%	11,3%

Pel que fa als diferents centres la distribució de la docència ha estat:

	Curs 2016/17	Curs 2015/16
ESTCE	30,4%	31,6%
FCJE	26,7%	26,7%
FCHS	29,4%	29,0%
FCS	13,5%	12,7%

En quant a la distribució dels crèdits impartits per tipus de títols oficials és la següent:

	Curs 2016/17	Curs 2015/16	Variació
Títols de grau	15.902,26	15.385,18	+517,08
Títols de 1er i 2on cicle	0,00	26,80	-26,80
Totals	15.902,26	15.411,98	+490,28

2.2. Crèdits impartits per màster oficial

Al 2016/17 conviuen, per últim curs, màsters oficials dissenyats d'acord amb les directrius del Reial Decret 56/2005, de 21 de gener, i del Reial Decret 1393/2007, de 29 d'octubre. Addicionalment 8 d'aquests màsters han oferit més d'un pla d'estudis. Amb tot finalment s'han ofert 46 màsters diferents.

Tenint en compte les observacions anteriors la **taula 2** mostra, per a cadascun dels màsters, els crèdits impartits per professorat de la universitat (crèdits en POD) i per professorat extern. El total de crèdits impartits ha estat de 3.949,63 xifra que suposa un decrement del 0,31% respecte 2015/16.

Pel que fa al tipus de professorat en els màsters, els crèdits impartits s'han distribuït d'acord amb els següents percentatges:

	Curs 2016/17	Curs 2015/16
Professorat UJI	75,5%	73,9%
Professorat extern	24,5%	26,1%

Cal assenyalar que el percentatge de docència impartit en màsters amb caràcter interuniversitari ha passat del 17,8% de 2015/16 al 18,6% de 2016/17.

2.3. Crèdits impartits per titulació i categoria laboral del professorat

Les **taules 3 i 4** mostren, per cada grau (en valors absoluts i relatius, respectivament) l'estructura del professorat que ha impartit docència. Les diferents categories s'agrupen en professorat funcionari i laboral indefinit; emèrit i visitant; associat a temps parcial i altre professorat a temps complet (ajudant i personal investigador contractat). Respecte a la categoria de Professor/a Contractat/da Doctor/a cal remarcar que inclou als 30 que en aquest curs ocupaven la plaça de forma interina.

A nivell general de la Universitat Jaume I, la distribució de crèdits impartits per tipus de professorat és la següent:

	Curs 2016/17	Curs 2015/16
Professorat funcionari i laboral indefinit *	52,7%	54,7%
Professorat associat a temps parcial	34,9%	34,1%
Professorat ajudant i personal investigador	12,4%	11,2%

* inclou la categoria professorat visitant i emèrit

Es pot concloure que respecte a 2015/16 hi ha un increment del percentatge de docència del professorat ajudant i personal investigador junt amb el professorat associat a temps parcial front a un decrement del professorat funcionari i laboral indefinit

2.4. Crèdits impartits per màster i categoria laboral del professorat

Les **taules 5 i 6** presenten, per a cada màster (en valors absoluts i relatius, respectivament) el tipus de professorat que ha impartit docència. La distribució global dels crèdits impartits per tipus de professorat és la següent:

	Curs 2016/17	Curs 2015/16
Professorat funcionari i laboral indefinit*	75,5%	76,1%
Professorat associat a temps parcial	13,0%	13,0%
Professorat ajudant i personal investigador	11,5%	10,9%

*inclou la categoria professorat visitant i emèrit

És a dir, respecte al curs passat el professorat ajudant i personal investigador ha incrementat la seua quota de docència en els màsters oficials front al professorat funcionari i laboral indefinit que ha baixat la seua participació en la docència d'aquests estudis.

2.5. Crèdits impartits per departament i titulació

Les **taules 7 y 8** presenten, per a cada departament, el nombre (o percentatge, segons la taula) de crèdits que han impartit en els diferents graus de la Universitat Jaume I. Per tant, aquestes taules donen una idea del grau de concentració de la docència dels departaments en els graus i els centres,

permetent detectar aquells amb major nivell de transversalitat.

Com en anys anteriors continua detectant-se la tendència dels departaments a concentrar la docència majoritàriament en titulacions del centre al qual es troben adscrits. Al curs 2016/17 s'ha produït un augment en la concentració de crèdits dels departaments en les titulacions dels seus centres. Així, els departaments que estan adscrits a la FCJE han impartit un 94,6% dels crèdits en titulacions del mateix centre (94,5% en 2015/16), els de la FCHS un 87,1% (86,4% en 2015/16) i els de la ESTCE un 89,8% (el mateix que en 2015/16). Els departaments de la FCS concentren el 84,3% de la seua docència en les titulacions del seu centre (83,5% al curs 2015/16) i a hores d'ara són els que més transversalitat mostren.

Descendint al nivell de detall dels departaments es poden trobar situacions extremes. Així, departaments com els d'Enginyeria de Sistemes Industrials i Disseny; Enginyeria Mecànica i Construcció; Enginyeria Química; Infermeria i Química Inorgànica i Orgànica han impartit tota la seua docència en titulacions del centre al que es troben adscrits. Per altra banda, Història, Geografia i Art (amb un 33,7%); Matemàtiques (amb un 34,7%); Estudis Anglesos (amb un 37,1%); Filosofia i Sociologia (amb un 43,9%) i, per últim, Psicologia Evolutiva, Educativa, Social i Metodologia (amb un 46,4%) han impartit bona part de la seua docència en centres diferents a aquell al que es troben adscrits.

2.6. Crèdits impartits per departament i màster

Les **taules 9 i 10** presenten, per a cada departament, el nombre (o percentatge, segons la taula) de crèdits que ha impartit en els diferents màsters oficials oferts per la Universitat Jaume I. Entre els departaments que més crèdits han impartit en aquests estudis destaquen Psicologia Evolutiva, Educativa, Social i Metodologia (299,97 crèdits), Enginyeria Mecànica i Construcció (216,06 crèdits); Administració d'Empreses i Màrqueting (214,00 crèdits); Educació (196,18 crèdits) i Estudis Anglesos (184,20 crèdits). En l'altre extrem, Infermeria (20,5 crèdits); Medicina (26,42 crèdits); Dret del Treball/SS/Eclesiàstic i de l'Estat (29,30 crèdits) i Dret Privat (30,90 crèdits) són els que menys crèdits han impartit en màsters oficials.

D'altra banda hi han 10 màsters oficials que han concentrat tota la seua docència en un departament. Es tracta de Didàctica de la Música; Economia / Master in Economics; Ensenyament i Adquisició de la Llengua Anglesa en Contextos Multilingües; Ètica i Democràcia; Història de l'Art i Cultura Visual; Investigació en Traducció i Interpretació; Protecció Integrada de Cultius; Psicologia del Treball, de les Organitzacions i en Recursos Humans; Sistema de Justícia Penal i Tècniques Cromatogràfiques Aplicades. Pel contrari els màsters en Professor/a d'Educació

Secundària Obligatoria i Batxillerat, Formació Professional i Ensenyament d'Idiomes; Prevenció de Riscos Laborals i Investigació Aplicada en Estudis Feministes, de Gènere i Ciutadania són els que han involucrat a un major nombre de departaments en la seua docència.

3. Informes resum de l'assignació de crèdits a departaments

3.1. Resum de l'assignació del POD per departament i àrea de coneixement

La **taula 11** presenta un resum de l'assignació del POD del curs 2016/17 a nivell de departament per a, més endavant, mostrar la mateixa informació desagregada en les diferents àrees de coneixement. La descripció dels camps de totes les taules és la següent:

- “Càrrega prevista inicialment”: aquestes columnes mostren el total de crèdits que es pactaren durant les negociacions de l'oferta acadèmica de les titulacions i de les necessitats docents dels departaments. En el cas dels màsters oficials es tracta de crèdits computables a efectes de determinació de la càrrega docent de les àrees de coneixement.
- “Crèdits assignats en POD”: aquestes columnes mostren els crèdits que s'han impartit en POD en graus i màsters oficials.
- “Diferència”: és el resultat de restar als crèdits assignats en POD la càrrega prevista inicialment. En graus mostren els crèdits que s'han hagut o deixat d'impartir com a conseqüència de l'aparició d'incidències durant el curs acadèmic (creació / eliminació de grups, principalment). En màsters oficials mostra els crèdits impartits no computables a efectes de determinació de la càrrega docent de les àrees de coneixement.
- “Crèdits impartits”: són els crèdits que han estat impartits pel professorat (això és, els “Crèdits assignats en POD”) però sense comptabilitzar al personal investigador. En la taula apareixen diferenciats tant els que han computat com els que no ho han fet a efectes de determinació de la càrrega docent de les àrees de coneixement.
- “Capacitat”: suma de les dedicacions del professorat sense comptabilitzar al personal investigador.
- “Crèdits de reducció”: suma dels crèdits de reducció de la capacitat docent acumulats pel professorat, sense comptabilitzar al personal investigador, bé per l'exercici de càrrecs acadèmics o sindicals, bé com a conseqüència de l'aplicació dels diferents programes de suport de l'activitat del professorat i altres.

- “% Dedicació”: és igual al quocient entre els crèdits impartits computables i la capacitat menys les reduccions, multiplicat per 100.

Tenint en compte les definicions anteriors cal indicar, en primer lloc, que el nombre de crèdits assignats en el POD de 2016/17 ha estat de 18.882,44, la qual cosa significa un increment del 3% respecte 2015/16. A més, un total de 637,82 han estat impartits per personal investigador (un 44,3% més que en 2015/16). Dels 18.244,62 crèdits restants, el 95,7% ha computat a efectes de determinació de la càrrega docent de les àrees de coneixement (la mateixa xifra que al 2015/16).

Per altra banda s'observa que s'han impartit 7 crèdits de grau menys respecte els previstos (el -0,04% de la càrrega prevista inicialment). Pel que fa als màsters oficials ha hagut una diferència de vora 776 crèdits (un 4,28% de la càrrega prevista inicialment) entre els computables a efectes de determinació de la càrrega docent de les àrees i els que finalment s'han impartit.

La capacitat docent s'ha incrementat respecte al curs passat un 1,1%, també ho han fet els crèdits de reducció, en passar dels 3.003,33 de 2015/16 als 3.144,36 de 2016/17 (un 4,7% més).

Els percentatges de dedicació mitjans dels departaments i àrees de coneixement de la Universitat Jaume I s'han situat en 2016/17 en el 93,72% (92,41%, en el curs 2015/16). A nivell de departaments i, sobre tot, d'àrees de coneixement s'observen importants diferències quant als percentatges de dedicació que, en molts casos, venen explicats per l'estructura de professorat adscrit als mateixos, així com per les promocions de professorat posteriors a les negociacions de necessitats docents que fan que s'incrementen les capacitats de les diferents àrees.

3.2. Resum de l'assignació del POD per categoria de professorat

La **taula 12** mostra un resum de l'assignació del POD del curs 2016/17 per categoria de professorat de la Universitat Jaume I. La descripció dels camps de la taula és la següent

- “Grup”: nom de l'agrupació de professorat (funcionari i laboral indefinit; professorat visitant i professorat emèrit; associat a temps parcial i altre professorat a temps complet).
- “Categoria”: categoria de professorat.
- “Nombre”: nombre de professorat de la categoria.
- “Capacitat”: suma de les dedicacions del professorat de la categoria. A diferència de les taules anteriors es tenen en compte les capacitats del personal investigador.

- “Reduccions”: suma dels crèdits de reducció de la capacitat docent acumulats pel professorat de la categoria, bé per l'exercici de càrrecs acadèmics o sindicals, bé com a conseqüència de l'aplicació dels diferents programes de suport de l'activitat del professorat i altres. A diferència de les taules anteriors es tenen en compte les possibles reduccions del personal investigador.
- “Crd. Comp. Grau”: suma dels crèdits de grau computables a efectes de determinació de la càrrega docent de les àrees que han estat impartits pel professorat de la categoria. A diferència de les taules anteriors es tenen en compte els crèdits computables impartits pel personal investigador.
- “% Crd. Comp. Grau”: percentatge de crèdits de grau computables a efectes de determinació de la càrrega docent de les àrees que han estat impartits pel professorat de la categoria, respecte el total de crèdits computables de la categoria.
- “Crd. Comp. Màster”: suma dels crèdits de màsters oficials computables a efectes de determinació de la càrrega docent de les àrees que han estat impartits pel professorat de la categoria. A diferència de les taules anteriors es tenen en compte els crèdits computables impartits pel personal investigador.
- “% Crd. Comp. Màster”: percentatge de crèdits de màsters oficials computables a efectes de determinació de la càrrega docent de les àrees que han estat impartits pel professorat de la categoria, respecte el total de crèdits computables de la categoria.
- “Total Crd. Comp.”: nombre total de crèdits computables a efectes de determinació de la càrrega docent de les àrees que han estat impartits pel professorat de la categoria (graus i màsters oficials).
- “% Total Crd. Comp.”: percentatge que representa el total de crèdits computables impartits pel professorat de la categoria respecte la suma de crèdits computables impartits pel professorat de totes les categories.
- “% Dedicació”: és igual a $\frac{\text{“Total Crd. Comp.”}}{\text{“Capacitat”} - \text{“Reduccions”}} * 100$.

En la següent taula es resumeix la estructura de la plantilla de PDI amb POD per al curs 2016/17, comparant-la amb la del curs anterior.

		Curs 2016/17	Curs 2015/16
Professorat funcionari i laboral indefinit; professorat visitant i emèrit	CU	120	118
	TU	293	301
	CEU	3	3
	TEU	30	34
	PCD	126	108
	PC	5	7
	PEME/PVIS	4	5
Professorat associat a temps parcial	PAL 6h, 8h, 10h, 12h	517	489
	PAA	137	106
Altres professorat a temps complet	AJD tipus 1	18	8
	AJD tipus 2	65	65
	AJ	21	27
	Personal investigador	122	91
Universitat Jaume I		1.461	1.362

Cal indicar, en primer lloc, que la categoria de professorat més nombrosa en el curs 2016/17 ha estat la de Titular d'Universitat, que va representar un 20,1% del total (22,1% en 2015/16). En l'altre extrem es troben les categories de Professorat Emèrit; Catedràtic/a d'Escola Universitària; Professorat Visitant i Professor Col·laborador que no han arribat, cadascuna, a l'1% de representació.

El major creixement s'ha produït en la categoria de Professorat Ajudant Doctor Tipus 1 amb un increment del 125,0%, seguida pel Personal Investigador amb un increment del 34,1%. Les categories que més ha descendit han sigut les de Professorat Col·laborador (-28,6%); Ajudant (-22,2%) i Professorat Emèrit / Professorat Visitant (-20,0%).

Pel que fa al percentatge de crèdits impartits computables, a continuació es comparen els resultats agregats per tipus de professorat per als cursos 2016/17 i 2015/16:

	Curs 2016/17	Curs 2015/16
Professorat funcionari i laboral indefinit; professorat visitant i emèrit	55,0%	56,9%
Professorat associat a temps parcial	32,6%	31,9%
Altres professorat a temps complet	12,4%	11,2%

Pel que fa a les reduccions de la capacitat docent, el 90,2% s'assignen a professorat funcionari i laboral indefinit, on la categoria de Titular d'Universitat va acumular el 50,2% dels crèdits (49,9% en 2015/16) i la de Catedràtic/àtica d'Universitat el 21,0% (23,3% en 2015/16).

Per últim cal destacar que en 2016/17 sols una categoria que s'ha situat per baix del 90,0% de dedicació (Catedràtic/a d'Universitat) i fins a 6 per damunt del 96,0% (Professor/a Ajudant/a Doctor/a Tipus 2, Professorat Associat/da a 12 hores, Professor/a Ajudant/a Doctor/a Tipus 1, Professorat Associat/da Assistencial, Ajudant/a i Catedràtic/a d'Escola Universitària). En 2015/16 va haver 5 categories per baix del 90,0% de dedicació alta i 7 per damunt del 96,0%.

3.3. Resum de l'assignació del POD per departament i categoria de professorat

Les **taules 13, 14 i 15** creuen i presenten en detall la informació tractada en les taules dels dos punts anteriors. Així, la **taula 13** mostra el nombre de crèdits de grau impartits per departament i categoria de professorat. La **taula 14** fa el mateix amb els crèdits impartits de màsters oficials. Per la seua banda, la **taula 15** resumeix les dos anteriors en tant que presenta el nombre de crèdits de grau i màster oficial impartits per departament i categoria de professorat.

3.4. Distribució del professorat per departament i categoria

Per últim, les **taules 16 i 17** presenten un resum per departament i categoria del nombre de professorat amb POD assignat del curs 2016/17.

4. Informes sobre la docència impartida pel professorat doctor i no doctor

Les **taules 18 i 19** mostren el compliment dels requisits arreplegats en l'article 7.3 del Reial Decret 420/2015, de 29 de maig, de creació, reconeixement, autorització i acreditació d'universitats i centres universitaris. Aquests requisits estableixen que el personal de les universitats dedicat a activitats docents i investigadores estarà format, com a mínim, per un 50% de doctors per al conjunt dels ensenyaments corresponents a l'obtenció d'un títol de grau i un 70% de doctors per al conjunt dels ensenyaments corresponents a l'obtenció d'un títol de màster, en ambdós casos computats sobre l'equivalent en dedicació a temps complet.

Així les coses, la **taula 18** mostra els crèdits impartits pel professorat doctor i no doctor en cadascuna de les titulacions de graus. El percentatge de crèdits totals impartits pel professorat doctor en aquestes titulacions és del 69,0% (68,8% en 2015/16) encara que hi ha 5 graus (4 en 2015/16) per baix del 50,0% (Arquitectura Tècnica; Criminologia i Seguretat; Infermeria, Mestre/a d'Educació Infantil i Periodisme) . Per la seua banda, la **taula 19** mostra els crèdits impartits pel

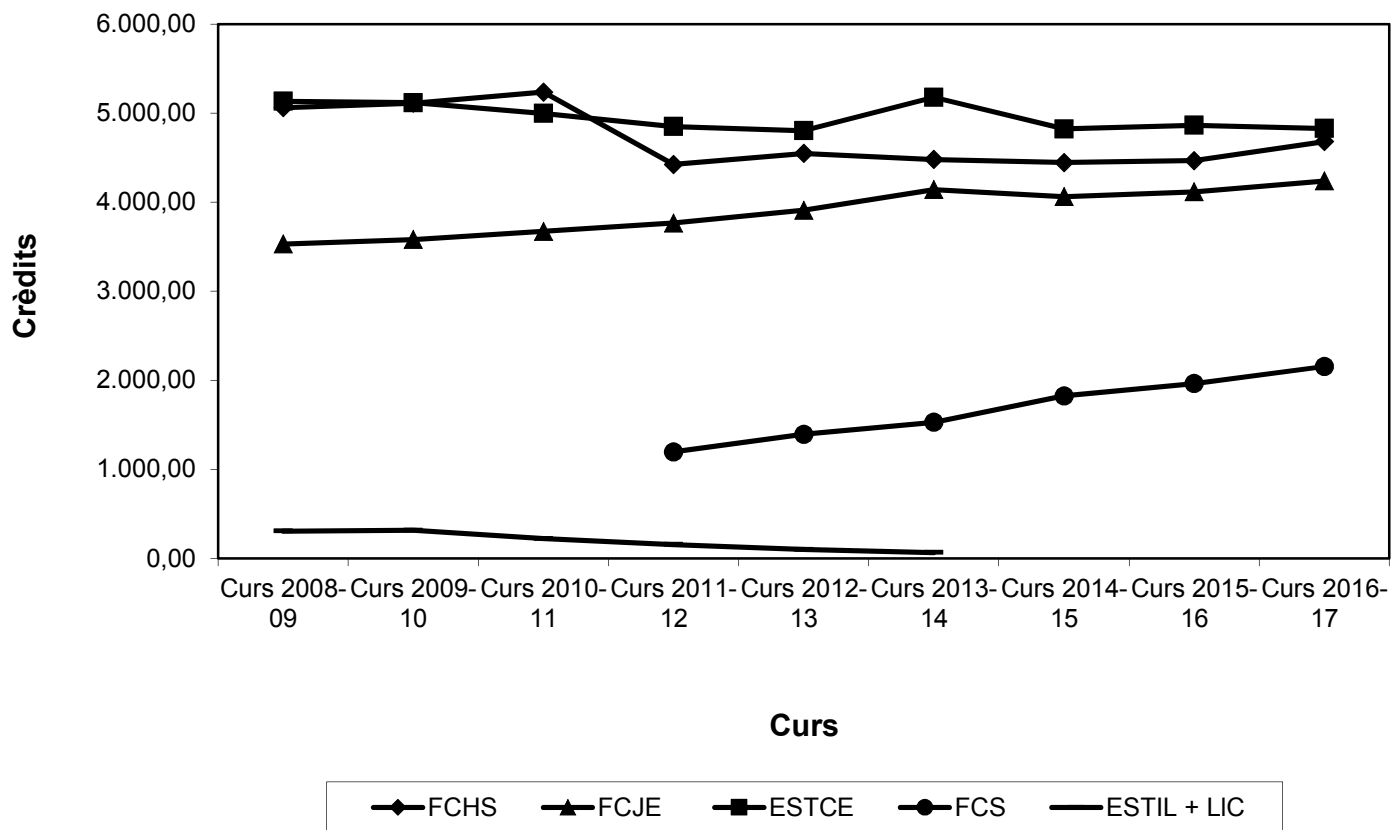
professorat doctor i no doctor en titulacions de màster oficial. En aquest cas, el percentatge total dels crèdits impartits pel professorat doctor és del 83,8% (83,7% en 2015/16) encara que hi ha 7 màsters (6 en 2015/16) per baix del 70,0% (Advocacia; Didàctica de la Música; Llengua Anglesa per al Comerç Internacional; Psicologia del Treball, de les Organitzacions i en Recursos Humans; Prevenció de Riscos Laborals; Rehabilitació Psicosocial en Salut Mental Comunitària i Traducció Medicosanitària).

5. Gràfics

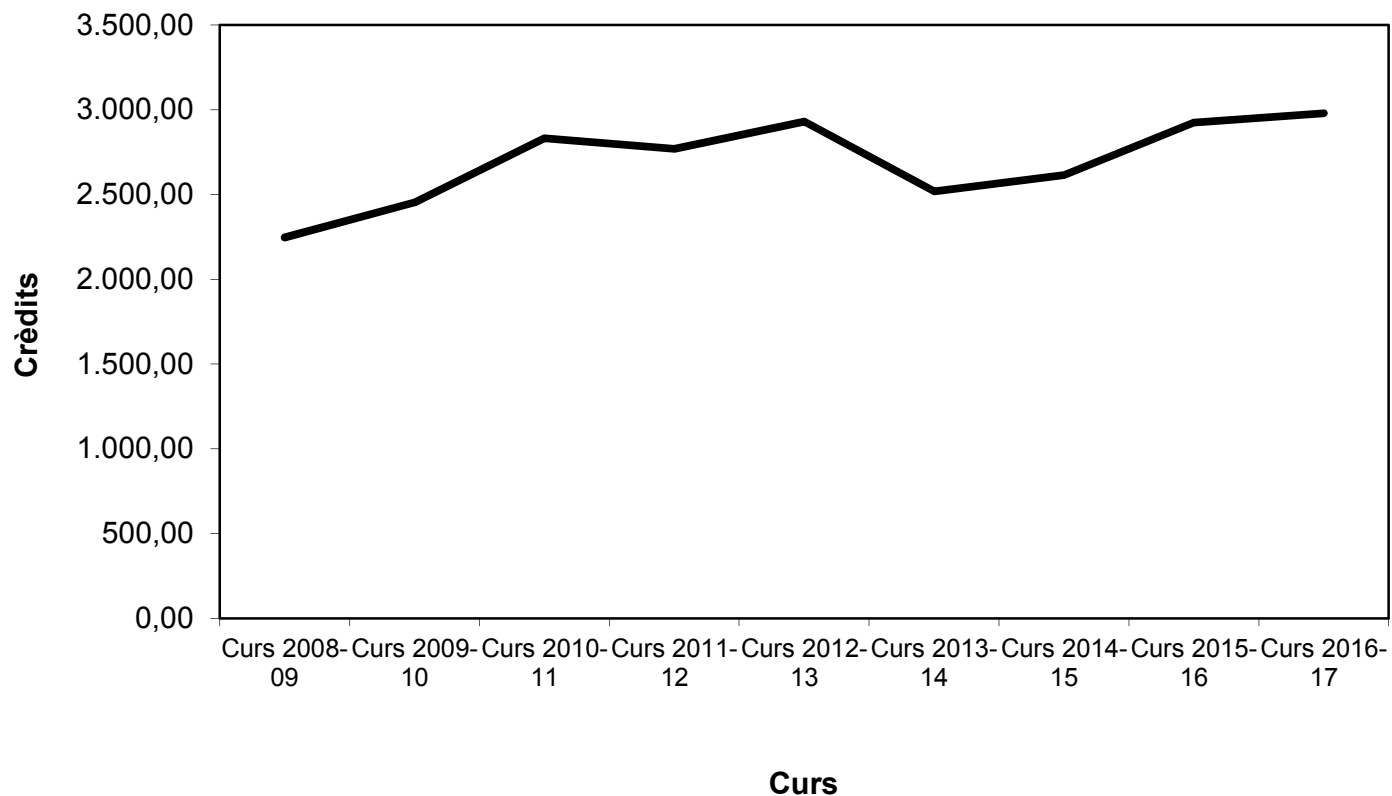
A continuació, es mostren una sèrie de gràfics on es pot observar l'evolució al llarg dels últims vuit cursos acadèmics de diferents variables:

- Crèdits impartits en 1r i 2n cicle i graus en cadascú dels centres, així com crèdits impartits en assignatures d'Estil UJI i lliure configuració de centre.
- Crèdits impartits en màsters oficials i doctorat (cal recordar que fins el curs 2010/11 va haver crèdits impartits en doctorat).
- Crèdits impartits per categoria de professorat.
- Crèdits impartits en 1r i 2n cicle i graus per caràcter de les assignatures (formació bàsica / troncal i obligatòries, per una banda, i optatives i lliure configuració, per l'altra).

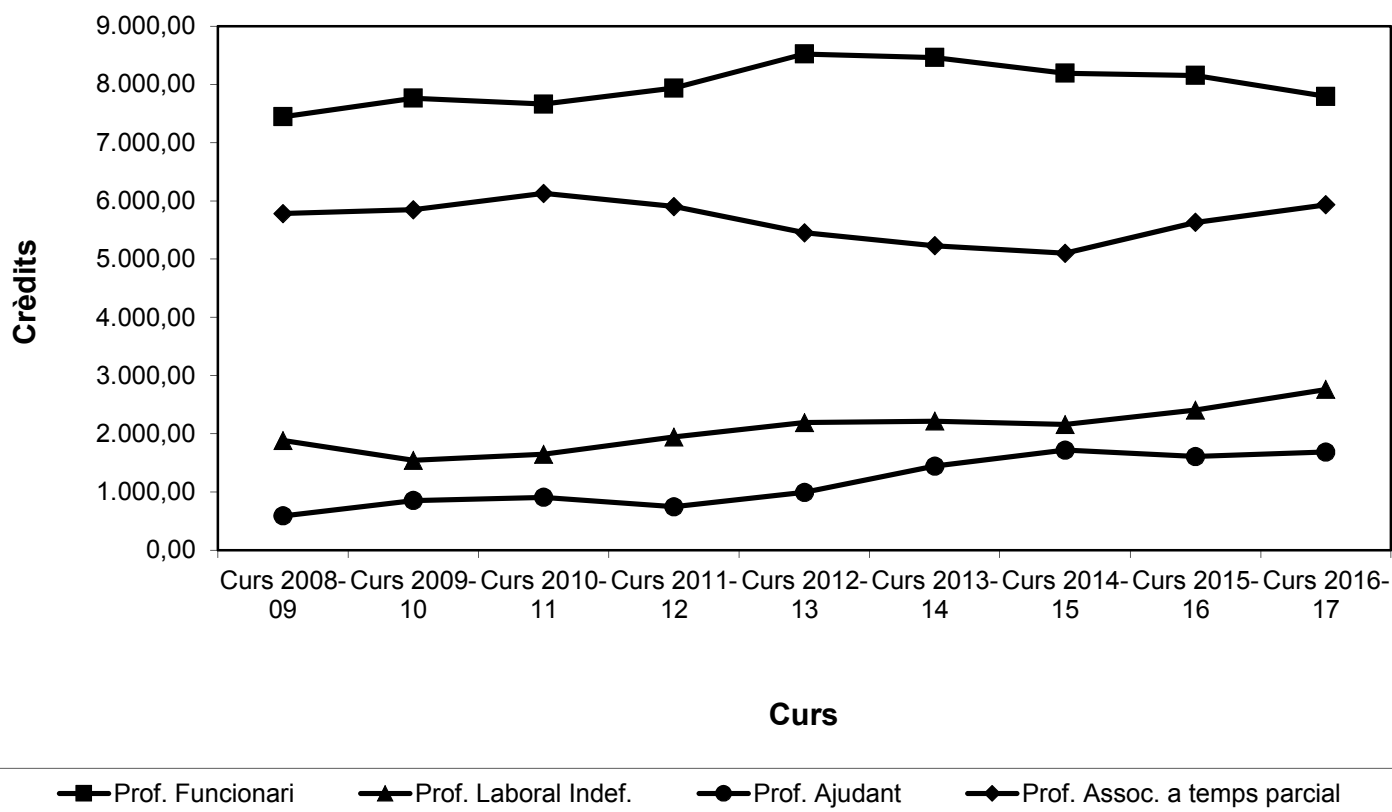
Evolució dels crèdits impartits en 1r i 2n cicle i graus per centres



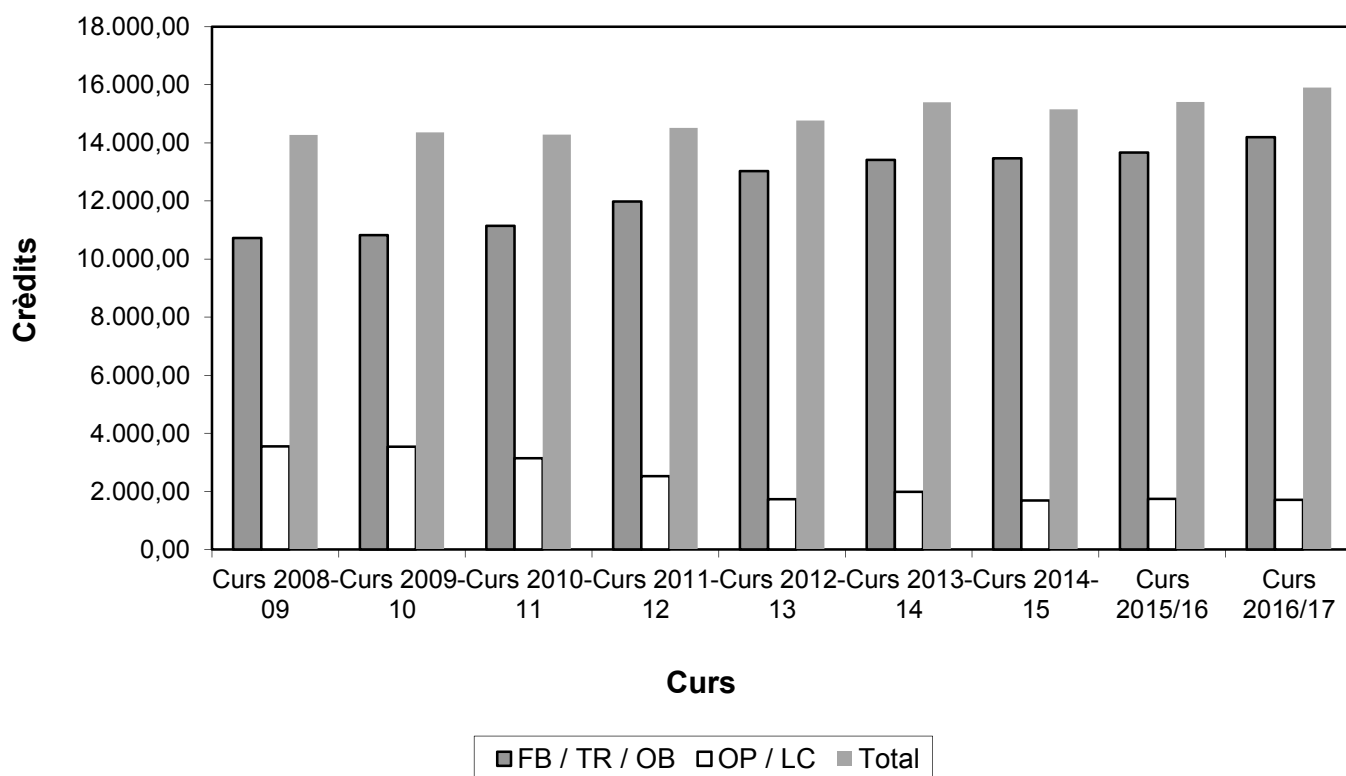
Evolució dels crèdits impartits en màsters oficials i doctorat



Evolució dels crèdits impartits per categoria de professorat



Evolució dels crèdits impartits en 1r i 2n cicle i graus per caràcter de les assignatures



Taula 1: Crèdits impartits per titulació i tipus d'assignatura

Centre	Titulació	Tipus	Formació Bàsica / Troncals i Obligatòries	Optatives, Lliure Configuració i Complements de Formació	Pràctiques Externes i Treball Fi de Grau (només graus)	Total Universitat Jaume I
FCIE	Grau en Administració d'Empreses		733,54	74,05	108,20	915,79
	Grau en Criminologia i Seguretat		300,35	48,00	70,50	418,85
	Grau en Dret		484,00	60,00	92,16	636,16
	Grau en Economia		355,47	45,00	49,20	449,67
	Grau en Finances i Comptabilitat		697,79	63,30	75,20	836,29
	Grau en Gestió i Administració Pública		205,50	23,00	17,80	246,30
	Grau en Relacions Laborals i Recursos Humans		196,50	54,04	39,34	289,88
	Grau en Turisme		301,65	62,10	82,16	445,91
	Total		3.274,80	429,49	534,56	4.238,85
FCHS	Grau en Comunicació Audiovisual		312,90	46,58	49,20	408,68
	Grau en Estudis Anglesos		263,80	89,98	39,60	393,38
	Grau en Història i Patrimoni		107,85	60,00	26,41	194,26
	Grau en Humanitats: Estudis Interculturals		107,85	59,60	16,40	183,85
	Grau en Mestre o Mestra d'Educació Infantil		578,00	63,68	191,00	832,68
	Grau en Mestre o Mestra d'Educació Primària		855,00	84,00	264,55	1.203,55
	Grau en Periodisme		305,40	46,50	50,80	402,70
	Grau en Publicitat i Relacions Públiques		333,60	46,55	55,31	435,46
	Grau en Traducció i Interpretació		498,74	69,00	58,10	625,84
	Total		3.363,14	565,89	751,37	4.680,40
ESTCE	Grau en Arquitectura Tècnica		254,90	19,50	40,94	315,34
	Grau en Disseny i Desenvolupament de Videojocs		339,40	36,00	37,90	413,30
	Grau en Enginyeria Agroalimentària i del Medi Rural		234,88	36,20	32,52	303,60
	Grau en Enginyeria Elèctrica		319,50	48,00	21,70	389,20
	Grau en Enginyeria en Disseny Industrial i Desenvolupament de Productes		584,00	69,00	124,38	777,38
	Grau en Enginyeria en Tecnologies Industrials		371,69	15,00	61,50	448,19
	Grau en Enginyeria Informàtica		441,36	167,79	102,00	711,15
	Grau en Enginyeria Mecànica		395,34	66,00	56,50	517,84
	Grau en Enginyeria Química		218,86	39,00	28,40	286,26
	Grau en Matemàtica Computacional		133,38	23,78	7,70	164,86
	Grau en Química		432,77	38,40	30,00	501,17
	Total		3.726,08	558,67	543,54	4.828,29
FCS	Grau en Infermeria		335,35	36,00	26,00	397,35
	Grau en Medicina		618,90	44,00	195,90	858,80
	Grau en Psicologia		698,50	74,40	125,67	898,57
	Total		1.652,75	154,40	347,57	2.154,72
Total Universitat Jaume I			12.016,77	1.708,45	2.177,04	15.902,26
			75,57%	10,74%	13,69%	100,00%

Nota: No s'inclouen a les taules 0,50 crèdits per la tutorització d'exàmens en la Llicenciatura en Dret.

Taula 2: Crèdits impartits per màster oficial

	Màster / Màster Universitari	Crèdits Impartits per Professorat UJI	Crèdits Impartits per Professorat Extern	Total Universitat Jaume I
I n t e r u n i v e r s i t a r i s	Cooperació al Desenvolupament	91,00	28,00	119,00
	Erasmus Mundus en Robòtica Avançada	64,00		64,00
	Erasmus Mundus en Tecnologia Geoespacial	52,00	8,00	60,00
	Ètica i Democràcia	35,00		35,00
	Gestió de la Qualitat	11,50		11,50
	Història de l'Art i Cultura Visual	7,50		7,50
	Història i Identitats en el Mediterrani Occidental (segles XV-XIX)	27,50	40,00	67,50
	Igualtat i Gènere en l'Àmbit Públic i Privat	46,00	80,00	126,00
	Màrqueting i Investigació de Mercats	56,00	6,00	62,00
	Protecció Integrada de Cultius	10,00		10,00
	Química Sostenible	24,00	15,50	39,50
	Química Teòrica i Modelització Computacional	17,00		17,00
	Sistema de Justícia Penal	15,00		15,00
	Sostenibilitat i Responsabilitat Social Corporativa	63,00	14,50	77,50
	Tècniques Cromatogràfiques Aplicades	16,50	5,00	21,50
	Total	536,00	197,00	733,00
P r o p i s	Advocacia	44,58	57,92	102,50
	Ciència, Tecnologia i Aplicacions dels Materials Ceràmics	74,00		74,00
	Ciències de la Infermeria	53,00	107,00	160,00
	Comunicació Intercultural i Ensenyament de Llengües	90,80	15,60	106,40
	Didàctica de la Música	30,18	59,50	89,68
	Direcció d'Empreses / Master in Management	80,40	9,60	90,00
	Disseny i Fabricació	87,94		87,94
	Economia / Master in Economics	42,00		42,00
	Eficiència Energètica i Sostenibilitat	69,93	18,10	88,03
	Enginyeria Industrial	196,02		196,02
	Ensenyament i Adquisició de la Llengua anglesa en Contextos Multilingües	76,00	0,20	76,20
	Estudis Internacionals de Pau, Conflictes i Desenvolupament	61,00	114,50	175,50
	Física Aplicada	60,00		60,00
	Gestió Financera i Comptabilitat Avançada	42,90	39,20	82,10
	Intervenció i Mediació Familiar	101,00	17,85	118,85
	Investigació Aplicada en Estudis Feministes, de Gènere i Ciutadania	41,00	19,00	60,00
	Investigació en Cervell i Conducta	59,23	1,50	60,73
	Investigació en Traducció i Interpretació	45,00	19,00	64,00
	Investigació i Biotecnologia Agràries	39,44		39,44
	Llengua anglesa per al Comerç Internacional	44,50	11,50	56,00
	Matemàtica Computacional	116,50	5,00	121,50
	Noves Tendències i Processos d'Innovació en Comunicació	84,00		84,00
	Prevenició de Riscos Laborals	52,00	31,50	83,50
	Professor/a d'Educació Secundària Obligatoria i Batxillerat, Formació Professional i Ensenyaments d'Idiomes	318,50		318,50
	Psicologia del Treball, de les Organitzacions i en Recursos Humans	95,52	66,48	162,00
	Psicologia General Sanitària	104,86	21,00	125,86
	Psicopedagogia	84,50	11,50	96,00
	Química Aplicada i Farmacològica	98,48	15,50	113,98
	Rehabilitació Psicosocial en Salut Mental Comunitària	20,00	55,00	75,00
	Sistemes Intel·ligents	85,90		85,90
	Traducció Medico sanitària	45,00	76,00	121,00
	Total	2.444,18	772,45	3.216,63
Total Universitat Jaume I		2.980,18	969,45	3.949,63
		75,45%	24,55%	100,00%

Taula 3: Crèdits impartits per titulació i categoria laboral del professorat (valors absoluts)

Centre	Categoria Titulació	Professorat Funcionari i Laboral Indefinit							Professorat Visitant / Professorat Emèrit		Professorat Associat a Temps Parcial					Altres Professorat a Temps Complet				Total Altres Personal a Temps Complet	Total Universitat Jaume I		
		Catedràtic/a d'Universitat	Títular d'Universitat	Catedràtic/a d'Escola Universitària	Títular d'Escola Universitària	Professor/a Contractat/da Doctor/a	Professor/a Col·laborado r/a	Total Personal Funcionari + Laboral Indefinit	Professorat Visitant	Professorat Emèrit	Total Professorat Visitant / Professorat Emèrit	Assoc. a 6 hores	Assoc. a 8 hores	Assoc. a 10 hores	Assoc. a 12 hores	Assoc. Assist.	Total Professorat Assoc. a Temps Parcial	Ajudant/a	Prof. Ajudant/a Doctor/a Tipus 1			Prof. Ajudant/a Doctor/a Tipus 2	Personal Investigador
FCIE	Grau en Administració d'Empreses	58,53	194,10		38,02	105,92	16,23	412,80				102,58	44,41	113,79	134,24		395,02		13,72	60,80	33,45	107,97	915,79
	Grau en Criminologia i Seguretat		81,74		15,34	22,65		119,73				85,37	38,68	77,95	82,06		284,06		1,00	9,56	4,50	15,06	418,85
	Grau en Dret	158,22	183,25		17,60	43,80		402,87				61,07	21,33	41,38	45,20		168,98		6,80	39,24	18,27	64,31	636,16
	Grau en Economia	57,10	148,70		20,59	33,33	8,12	267,84				32,59	7,65	23,39	45,66		109,29		6,87	52,22	13,45	72,54	449,67
	Grau en Finances i Comptabilitat	38,91	249,27		51,92	70,57	31,72	442,39				95,12	28,25	58,98	111,03		293,38		18,45	53,50	28,57	100,52	836,29
	Grau en Gestió i Administració Pública	9,45	70,52		18,50	8,70		107,17				53,85	36,00	29,05	9,00		127,90			10,00	1,23	11,23	246,30
	Grau en Relacions Laborals i Recursos Humans	24,32	106,00		38,25	60,18		228,75				26,75		4,50	14,50		45,75		6,00	3,00	6,38	15,38	289,88
	Grau en Turisme	38,32	90,47		50,21	86,79		265,79				21,10	30,91	56,15	36,34		144,50		5,70	14,92	15,00	35,62	445,91
	Total	384,85	1.124,05		250,43	431,94	56,07	2.247,34				478,43	207,23	405,19	478,03		1.568,88		58,54	243,24	120,85	422,63	4.238,85
FCHS	Grau en Comunicació Audiovisual	25,01	48,12		18,00	167,04	14,00	272,17				31,27	9,00	13,30	58,07		111,64			9,85	15,02	24,87	408,68
	Grau en Estudis Anglesos	4,90	198,26			40,80		243,96				3,00	25,51	12,00	74,58		115,09			14,80	19,53	34,33	393,38
	Grau en Història i Patrimoni	45,77	41,69	10,63	5,25	9,00		112,34		4,50	4,50	10,09	10,30	5,80	26,01		52,20			14,80	10,42	25,22	194,26
	Grau en Humanitats: Estudis Interculturals	43,55	41,06		3,00	23,66		111,27		1,50	1,50	15,51	4,70	16,30	10,95		47,46			13,20	10,42	23,62	183,85
	Grau en Mestre o Mestra d'Educació Infantil	8,88	82,06	19,00	148,72	26,07		284,73				71,21	83,86	35,00	196,03		386,10	7,53	39,27	93,95	21,10	161,85	832,68
	Grau en Mestre o Mestra d'Educació Primària	3,43	84,26	20,71	133,97	91,76		334,13				99,15	111,46	61,55	389,72		661,88	7,70	49,15	144,89	5,80	207,54	1.203,55
	Grau en Periodisme	7,50	57,90		9,00	74,90	12,00	161,30				21,00		6,00	171,20		198,20	6,00		17,20	20,00	43,20	402,70
	Grau en Publicitat i Relacions Públiques	2,55	36,95	4,00	19,70	134,66	6,00	203,86				48,65	4,50	37,30	70,60		161,05		4,50	59,00	7,05	70,55	435,46
	Grau en Traducció i Interpretació	61,35	235,27			65,48		362,10	29,50		29,50	12,70	21,31	23,77	122,99		180,77			44,51	8,96	53,47	625,84
	Total	202,94	825,57	54,34	337,64	633,37	32,00	2.085,86	29,50	6,00	35,50	312,58	270,64	211,02	1.120,15		1.914,39	21,23	92,92	412,20	118,30	644,65	4.680,40
FCS	Grau en Arquitectura Tècnica	6,58	22,98		43,06	66,74		139,36				75,49	13,23	8,40	24,50		121,62	5,67	15,09	33,60		54,36	315,34
	Grau en Disseny i Desenvolupament de Videojocs	27,57	182,40		5,60	84,61	9,00	309,18				2,40		8,60	26,80		37,80		7,40	34,60	24,32	66,32	413,30
	Grau en Enginyeria Agroalimentària i del Medi Rural	46,56	54,31		12,27	55,55	2,61	171,30		2,22	2,22	23,70	11,57	12,09	17,90		65,26	0,60	2,50	31,57	30,15	64,82	303,60
	Grau en Enginyeria Elèctrica	21,58	114,68		6,30	98,77	4,78	246,11				34,80	16,41	13,88	27,39		92,48	8,99	13,58	14,70	13,34	50,61	389,20
	Grau en Enginyeria en Disseny Industrial i Desenvolupament de Productes	33,35	119,18		15,50	219,30	4,58	391,91				57,87	58,79	74,12	97,01		287,79	14,90	12,00	52,70	18,08	97,68	777,38
	Grau en Enginyeria en Tecnologies Industrials	36,64	140,79		6,13	90,59	4,34	278,49				35,33	20,13	13,73	37,34		106,53	4,91	24,76	17,18	16,32	63,17	448,19
	Grau en Enginyeria Informàtica	42,36	420,26		38,80	98,66	9,88	609,96				22,63	13,95	4,82	2,80		44,20			27,04	29,95	56,99	711,15
	Grau en Enginyeria Mecànica	35,31	127,34		7,62	126,55	11,83	308,65				54,75	25,45	23,71	41,59		145,50	4,80	18,16	18,24	22,49	63,69	517,84
	Grau en Enginyeria Química	78,31	100,87		1,68	22,97	2,62	206,45				41,02	4,27	8,38	9,22		62,89	0,43		1,86	14,63	16,92	286,26
	Grau en Matemàtica Computacional	44,56	97,54		5,11	10,06	0,22	157,49				1,87	0,45	0,28			2,60			2,61	2,16	4,77	164,86
	Grau en Química	155,88	244,00			9,45		409,33				15,10	2,50	6,50			24,10			21,48	46,26	67,74	501,17
	Total	528,70	1.624,35		142,07	883,25	49,86	3.228,23		2,22	2,22	364,96	166,75	174,51	284,55		990,77	40,30	93,49	255,58	217,70	607,07	4.828,29
FCS	Grau en Infermeria		18,70		8,00			26,70	31,00		31,00	34,30	33,20	109,25	86,60		263,35	43,70		27,60	5,00	76,30	397,35
	Grau en Medicina	34,56	89,63		1,00	41,79		166,98				314,08	26,84	39,70	25,75	205,80	612,17		64,21	15,44		79,65	858,80
	Grau en Psicologia	75,54	328,86			147,96		552,36				32,98	22,99	14,55	127,93		198,45		22,10	44,86	80,80	147,76	898,57
	Total	110,10	437,19		9,00	189,75		746,04	31,00		31,00	381,36	83,03	163,50	240,28	205,80	1.073,97	43,70	22,10	136,67	101,24	303,71	2.154,72
Total Universitat Jaume I		1.226,59	4.011,16	54,34	739,14	2.138,31	137,93	8.307,47	60,50	8,22	68,72	1.537,33	727,65	954,22	2.123,01	205,80	5.548,01	105,23	267,05	1.047,69	558,09	1.978,06	15.902,26

Taula 4: Crèdits impartits per titulació i categoria laboral del professorat (valors relatius)

Centre	Titulació	Categoria	Professorat Funcionari i Laboral Indefinit						Total Personal Funcionari + Laboral Indefinit	Professorat Visitant / Professorat Emèrit		Total Professorat Visitant / Professorat Emèrit	Professorat Associat a Temps Parcial					Total Professorat Assoc. a Temps Parcial	Altres Professorats a Temps Complet				Total Altres Personals a Temps Complet	Total Universitat Jaume I
			Catedràtic/a d'Universitat	Títular d'Universitat	Catedràtic/a d'Escola Universitària	Títular d'Escola Universitària	Professor/a Contractat/da Doctor/a	Professor/a Col·laborador/a		Professorat Visitant	Professorat Emèrit		Assoc. a 6 hores	Assoc. a 8 hores	Assoc. a 10 hores	Assoc. a 12 hores	Assoc. Assist.		Ajudant/a	Prof. Ajudant/a Doctor/a Tipus 1	Prof. Ajudant/a Doctor/a Tipus 2	Personal Investigador		
FCIE	Grau en Administració d'Empreses		6,39%	21,19%		4,15%	11,57%	1,77%	45,08%				11,20%	4,85%	12,43%	14,66%	43,13%		1,50%	6,64%	3,65%	11,79%	100,00%	
	Grau en Criminologia i Seguretat			19,52%		3,66%	5,41%		28,59%				20,38%	9,23%	18,61%	19,59%	67,82%		0,24%	2,28%	1,07%	3,60%	100,00%	
	Grau en Dret		24,87%	28,81%		2,77%	6,89%		63,33%				9,60%	3,35%	6,50%	7,11%	26,56%		1,07%	6,17%	2,87%	10,11%	100,00%	
	Grau en Economia		12,70%	33,07%		4,58%	7,41%	1,81%	59,56%				7,25%	1,70%	5,20%	10,15%	24,30%		1,53%	11,61%	2,99%	16,13%	100,00%	
	Grau en Finances i Comptabilitat		4,65%	29,81%		6,21%	8,44%	3,79%	52,90%				11,37%	3,38%	7,05%	13,28%	35,08%		2,21%	6,40%	3,42%	12,02%	100,00%	
	Grau en Gestió i Administració Pública		3,84%	28,63%		7,51%	3,53%		43,51%				21,86%	14,62%	11,79%	3,65%	51,93%			4,06%	0,50%	4,56%	100,00%	
	Grau en Relacions Laborals i Recursos Humans		8,39%	36,57%		13,20%	20,76%		78,91%				9,23%		1,55%	5,00%	15,78%		2,07%	1,03%	2,20%	5,31%	100,00%	
	Grau en Turisme		8,59%	20,29%		11,26%	19,46%		59,61%				4,73%	6,93%	12,59%	8,15%	32,41%		1,28%	3,35%	3,36%	7,99%	100,00%	
	Total			9,08%	26,52%		5,91%	10,19%	1,32%	53,02%				11,29%	4,89%	9,56%	11,28%	37,01%		1,38%	5,74%	2,85%	9,97%	100,00%
FCHS	Grau en Comunicació Audiovisual		6,12%	11,77%		4,40%	40,87%	3,43%	66,60%				7,65%	2,20%	3,25%	14,21%	27,32%			2,41%	3,68%	6,09%	100,00%	
	Grau en Estudis Anglesos		1,25%	50,40%			10,37%		62,02%				0,76%	6,48%	3,05%	18,96%	29,26%			3,76%	4,96%	8,73%	100,00%	
	Grau en Història i Patrimoni		23,56%	21,46%	5,47%	2,70%	4,63%		57,83%		2,32%	2,32%	5,19%	5,30%	2,99%	13,39%	26,87%			7,62%	5,36%	12,98%	100,00%	
	Grau en Humanitats: Estudis Interculturals		23,69%	22,33%		1,63%	12,87%		60,52%		0,82%	0,82%	8,44%	2,56%	8,87%	5,96%	25,81%			7,18%	5,67%	12,85%	100,00%	
	Grau en Mestre o Mestra d'Educació Infantil		1,07%	9,85%	2,28%	17,86%	3,13%		34,19%				8,55%	10,07%	4,20%	23,54%	46,37%		0,90%	4,72%	11,28%	2,53%	19,44%	100,00%
	Grau en Mestre o Mestra d'Educació Primària		0,28%	7,00%	1,72%	11,13%	7,62%		27,76%				8,24%	9,26%	5,11%	32,38%	54,99%		0,64%	4,08%	12,04%	0,48%	17,24%	100,00%
	Grau en Periodisme		1,86%	14,38%		2,23%	18,60%	2,98%	40,05%				5,21%		1,49%	42,51%	49,22%		1,49%		4,27%	4,97%	10,73%	100,00%
	Grau en Publicitat i Relacions Públiques		0,59%	8,49%	0,92%	4,52%	30,92%	1,38%	46,81%				11,17%	1,03%	8,57%	16,21%	36,98%			1,03%	13,55%	1,62%	16,20%	100,00%
	Grau en Traducció i Interpretació		9,80%	37,59%			10,46%		57,86%		4,71%	4,71%	2,03%	3,41%	3,80%	19,65%	28,88%			7,11%	1,43%	8,54%	100,00%	
	Total			4,34%	17,64%	1,16%	7,21%	13,53%	0,68%	44,57%	0,63%	0,13%	0,76%	6,68%	5,78%	4,51%	23,93%	40,90%	0,45%	1,99%	8,81%	2,53%	13,77%	100,00%
FCS	Grau en Arquitectura Tècnica		2,09%	7,29%		13,66%	21,16%		44,19%				23,94%	4,20%	2,66%	7,77%	38,57%		1,80%	4,79%	10,66%	17,24%	100,00%	
	Grau en Disseny i Desenvolupament de Videojocs		6,67%	44,13%		1,35%	20,47%	2,18%	74,81%				0,58%		2,08%	6,48%	9,15%			1,79%	8,37%	5,88%	16,05%	100,00%
	Grau en Enginyeria Agroalimentària i del Medi Rural		15,34%	17,89%		4,04%	18,30%	0,86%	56,42%		0,73%	0,73%	7,81%	3,81%	3,98%	5,90%	21,50%		0,20%	0,82%	10,40%	9,93%	21,35%	100,00%
	Grau en Enginyeria Elèctrica		5,54%	29,47%		1,62%	25,38%	1,23%	63,23%				8,94%	4,22%	3,57%	7,04%	23,76%		2,31%	3,49%	3,78%	3,43%	13,00%	100,00%
	Grau en Enginyeria en Disseny Industrial i Desenvolupament de Productes		4,29%	15,33%		1,99%	28,21%	0,59%	50,41%				7,44%	7,56%	9,53%	12,48%	37,02%		1,92%	1,54%	6,78%	2,33%	12,57%	100,00%
	Grau en Enginyeria en Tecnologies Industrials		8,18%	31,41%		1,37%	20,21%	0,97%	62,14%				7,88%	4,49%	3,06%	8,33%	23,77%		1,10%	5,52%	3,83%	3,64%	14,09%	100,00%
	Grau en Enginyeria Informàtica		5,96%	59,10%		5,46%	13,87%	1,39%	85,77%				3,18%	1,96%	0,68%	0,39%	6,22%				3,80%	4,21%	8,01%	100,00%
	Grau en Enginyeria Mecànica		6,82%	24,59%		1,47%	24,44%	2,28%	59,60%				10,57%	4,91%	4,58%	8,03%	28,10%		0,93%	3,51%	3,52%	4,34%	12,30%	100,00%
	Grau en Enginyeria Química		27,36%	35,24%		0,59%	8,02%	0,92%	72,12%				14,33%	1,49%	2,93%	3,22%	21,97%		0,15%		0,65%	5,11%	5,91%	100,00%
	Grau en Matemàtica Computacional		27,03%	59,17%		3,10%	6,10%	0,13%	95,53%				1,13%	0,27%	0,17%		1,58%			1,58%	1,31%	2,89%	100,00%	
	Grau en Química		31,10%	48,69%			1,89%		81,67%				3,01%	0,50%	1,30%		4,81%				4,29%	9,23%	13,52%	100,00%
	Total			10,95%	33,64%		2,94%	18,29%	1,03%	66,86%		0,05%	0,05%	7,56%	3,45%	3,61%	5,89%	20,52%	0,83%	1,94%	5,29%	4,51%	12,57%	100,00%
FCS	Grau en Infermeria			4,71%		2,01%			6,72%		7,80%	7,80%	8,63%	8,36%	27,49%	21,79%	66,28%		11,00%		6,95%	1,26%	19,20%	100,00%
	Grau en Medicina		4,02%	10,44%		0,12%	4,87%		19,44%				36,57%	3,13%	4,62%	3,00%	71,28%				7,48%	1,80%	9,27%	100,00%
	Grau en Psicologia		8,41%	36,60%			16,47%		61,47%				3,67%	2,56%	1,62%	14,24%	22,09%			2,46%	4,99%	8,99%	16,44%	100,00%
	Total		5,11%	20,29%		0,42%	8,81%		34,62%	1,44%		1,44%	17,70%	3,85%	7,59%	11,15%	49,84%	2,03%	1,03%	6,34%	4,70%	14,10%	100,00%	
Total Universitat Jaume I			7,71%	25,22%	0,34%	4,65%	13,45%	0,87%	52,24%	0,38%	0,05%	0,43%	9,67%	4,58%	6,00%	13,35%	1,29%	34,89%	0,66%	1,68%	6,59%	3,51%	12,44%	100,00%

Taula 5: Crèdits impartits per màster oficial i categoria laboral del professorat (valors absoluts)

Màster / Màster Universitari	Professorat Funcionari i Laboral Indefinit						Total Personal Fun. + Laboral Indefinit	Professorat Visitant / Professorat Emèrit		Total Professorat Visitant / Professorat Emèrit	Professorat Associat a Temps Parcial					Total Prof. Assoc. a Temps Parcial	Altre Professorat a Temps Complet				Total Altre Personal a Temps Complet	Total Universitat Jaume I		
	Catedràtic/a d'Universitat	Titular d'Universitat	Catedràtic/a d'Escola Universitària	Titular d'Escola Universitària	Professor/a Contractat/a Doctor/a	Professor/a Col·laborador/a		Professorat Visitant	Professorat Emèrit		Assoc. a 6 hores	Assoc. a 8 hores	Assoc. a 10 hores	Assoc. a 12 hores	Assoc. Assist.		Ajudant/a	Prof. Ajudant/a Doctor/a Tipus 1	Prof. Ajudant/a Doctor/a Tipus 2	Personal Investigador				
Cooperació al Desenvolupament		54,22		5,50	19,28		79,00						6,00	2,00				8,00	2,00		2,00	4,00	91,00	
Erasmus Mundus en Robòtica Avançada	18,00	27,10			7,90	7,00	60,00											2,00			2,00	2,00	64,00	
Erasmus Mundus en Tecnologia Geoespacial	10,00	21,00			14,00		45,00														7,00	7,00	52,00	
Ètica i Democràcia	5,25	11,75					17,00														18,00	18,00	35,00	
Gestió de la Qualitat	5,05	4,25			0,20		9,50				2,00							2,00					11,50	
Història de l'Art i Cultura Visual	3,75	3,75					7,50																7,50	
Història i Identitats en el Mediterrani Occidental (segles XV-XIX)		18,50					18,50														9,00	9,00	27,50	
Igualtat i Gènere en l'Àmbit Públic i Privat		24,00	3,00	8,50	10,50		46,00																46,00	
Marqueting i Investigació de Mercats	12,00	15,50		2,00	22,00		51,50						4,50					4,50					56,00	
Protecció Integrada de Cultius	10,00						10,00																10,00	
Química Sostenible	13,00	11,00					24,00																24,00	
Química Teòrica i Modelització Computacional	12,00	2,00			3,00		17,00																17,00	
Sistema de Justícia Penal	2,00	6,25			6,75		15,00																15,00	
Sostenibilitat i Responsabilitat Social Corporativa	15,50	12,00			24,00		51,50				2,50							2,50			9,00	9,00	63,00	
Tècniques Cromatogràfiques Aplicades	4,50	6,00					10,50														3,00	3,00	16,50	
Advocacia	8,10	16,40			6,90		31,40						2,08	1,00			1,80	4,88		5,30	3,00	8,30	44,58	
Ciència, Tecnologia i Aplicacions dels Materials Ceràmics	28,90	42,00			3,00		73,90														0,10	0,10	74,00	
Ciències de la Infermeria		23,50		5,50	3,00		32,00	2,00		2,00	1,00		4,00	1,00				6,00	9,00		4,00	13,00	53,00	
Comunicació Intercultural i Ensenyament de Llengües	17,40	38,00			11,20		66,60				1,00	2,00	2,00	3,00				8,00	4,00		12,20	16,20	90,80	
Didàctica de la Música		12,48			3,00		15,48						5,60				9,10	14,70					30,18	
Direcció d'Empreses / Master in Management	19,77	33,20		3,06	11,46		67,49						0,34				0,81	1,15			11,76	11,76	80,40	
Disseny i Fabricació	12,70	25,49			42,82		81,01						3,43	2,00				5,43	1,50				1,50	87,94
Economia / Master in Economics	12,50	15,00			2,00		29,50														11,00	1,50	12,50	42,00
Eficiència Energètica i Sostenibilitat	6,13	26,35		1,50	17,48		51,46						7,75		1,00	1,50		10,25	1,10	2,00	5,12	8,22	69,93	
Enginyeria Industrial	35,60	39,64		5,00	46,56		126,80						14,16	17,59	6,80	6,00		44,55	4,84	19,67	0,16	24,67	196,02	
Ensenyament i Adquisició de la Llengua Anglesa en Contextos Multilingües	14,80	56,60					71,40														4,60	4,60	76,00	
Estudis Internacionals de Pau, Conflictes i Desenvolupament	2,00	14,50	1,00		18,50		36,00														17,00	8,00	25,00	61,00
Física Aplicada	20,50	32,00			4,50		57,00														3,00	3,00	60,00	
Gestió Financera i Comptabilitat Avançada	0,40	36,67		3,43	0,80	0,40	41,70				0,80							0,80	0,40			0,40	42,90	
Intervenció i Mediació Familiar	2,50	63,55			1,80		67,85						7,90				13,40	21,30			10,95	0,90	11,85	101,00
Investigació Aplicada en Estudis Feministes, de Gènere i Ciutadania	3,00	23,00	1,75	1,75	0,50		30,00						3,90			7,10		11,00					41,00	
Investigació en Cervell i Conducta	16,76	27,01			9,80		53,57									0,77		0,77			2,25	2,65	4,90	59,23
Investigació en Traducció i Interpretació	13,50	24,00			7,50		45,00																45,00	
Investigació i Biotecnologia Agràries	7,68	12,36			1,20		21,24						4,40	6,00	3,00			13,40			2,10	2,70	4,80	39,44
Llengua Anglesa per al Comerç Internacional		21,00			6,50		27,50								5,00	6,00	2,00	13,00			4,00	4,00	44,50	
Matemàtica Computacional	53,40	25,00		9,10	15,00		102,50														12,00	2,00	14,00	116,50
Noves Tendències i Processos d'Innovació en Comunicació	6,70	12,50			33,45		52,65						10,85				6,35	17,20			12,85	1,30	14,15	84,00
Prevençió de Riscos Laborals	14,50	12,50		7,50	5,50		40,00			1,00	1,00		2,50	3,00	1,00	4,50	11,00						52,00	
Batxillerat, Formació Professional i Ensenyaments	19,20	120,60		5,80	61,50		207,10						17,25	12,75	26,40	20,75		77,15	12,50		20,75	1,00	34,25	318,50
Psicologia del Treball, de les Organitzacions i en Recursos Humans	11,18	19,09					30,27						8,85				44,67	53,52			11,73	11,73	95,52	
Psicologia General Sanitària	10,80	26,70			26,34		63,84						3,30	0,50		3,00	0,50	7,30		12,80	2,68	18,24	33,72	104,86
Psicopedagogia	4,20	20,00			9,20		33,40						17,80	7,50		6,90		32,20	4,80		9,10	5,00	18,90	84,50
Química Aplicada i Farmacològica	40,66	54,82					95,48														3,00	3,00	98,48	
Rehabilitació Psicosocial en Salut Mental Comunitària	0,50	11,00					11,50	0,50		0,50	3,00	4,00	1,00				8,00						20,00	
Sistemes Intel·ligents	23,00	47,50			8,50	3,40	82,40														3,50	3,50	85,90	
Traducció Medico sanitària	4,00	27,00			8,00		39,00											5,00			1,00	1,00	45,00	
Total Universitat Jaume I	521,43	1.176,78	5,75	58,64	473,64	10,80	2.247,04	2,50	1,00	3,50	103,01	89,24	53,97	138,88	0,50	385,60	39,74	40,17	184,40	79,74	344,05	2.980,18		

Taula 6: Crèdits impartits per màster oficial i categoria laboral del professorat (valors relatius)

Màster / Màster Universitari	Professorat Funcionari i Laboral Indefinit							Professorat Visitant / Professorat Emèrit			Professorat Associat a Temps Parcial					Altre Professorat a Temps Complet				Total Altre Personal a Temps Complet	Total Universitat Jaume I	
	Catedràtic/a d'Universitat	Titular d'Universitat	Catedràtic/a d'Escola Universitària	Titular d'Escola Universitària	Professor/a Contractat/da Doctor/a	Professor/a Col·laborador/a	Total Personal Fun. Laboral Indefinit	Professorat Visitant	Professorat Emèrit	Total Professorat Visitant / Professorat Emèrit	Assoc. a 6 hores	Assoc. a 8 hores	Assoc. a 10 hores	Assoc. a 12 hores	Assoc. Assist.	Total Prof. Assoc. a Temps Parcial	Ajudant/a	Prof. Ajudant/a Doctor/a Tipus 1	Prof. Ajudant/a Doctor/a Tipus 2			Personal Investigador
Cooperació al Desenvolupament		59,58%		6,04%	21,19%		86,81%					6,59%	2,20%			8,79%	2,20%		2,20%		4,40%	100,00%
Erasmus Mundus en Robòtica Avançada	28,13%	42,34%			12,34%	10,94%	93,75%									3,13%			3,13%		3,13%	100,00%
Erasmus Mundus en Tecnologia Geoespacial	19,23%	40,38%			26,92%		86,54%													13,46%	13,46%	100,00%
Ètica i Democràcia	15,00%	33,57%					48,57%												51,43%		51,43%	100,00%
Gestió de la Qualitat	43,91%	36,96%			1,74%		82,61%				17,39%					17,39%						100,00%
Història de l'Art i Cultura Visual	50,00%	50,00%					100,00%															100,00%
Història i Identitats en el Mediterrani Occidental (segles XV-XIX)		67,27%					67,27%												32,73%		32,73%	100,00%
Igualtat i Gènere en l'Àmbit Públic i Privat		52,17%	6,52%	18,48%	22,83%		100,00%															100,00%
Màrqueting i Investigació de Mercats	21,43%	27,68%		3,57%	39,29%		91,96%				8,04%					8,04%						100,00%
Protecció Integrada de Cultius	100,00%						100,00%															100,00%
Química Sostenible	54,17%	45,83%					100,00%															100,00%
Química Teòrica i Modelització Computacional	70,59%	11,76%			17,65%		100,00%															100,00%
Sistema de Justícia Penal	13,33%	41,67%			45,00%		100,00%															100,00%
Sostenibilitat i Responsabilitat Social Corporativa	24,60%	19,05%			38,10%		81,75%				3,97%					3,97%			14,29%		14,29%	100,00%
Tècniques Cromatogràfiques Aplicades	27,27%	36,36%					63,64%												18,18%	18,18%	36,36%	100,00%
Advocacia	18,17%	36,79%			15,48%		70,44%				4,67%	2,24%		4,04%		10,95%		11,89%	6,73%		18,62%	100,00%
Ciència, Tecnologia i Aplicacions dels Materials Ceràmics	39,05%	56,76%			4,05%		99,86%													0,14%	0,14%	100,00%
Ciències de la Infermeria		44,34%		10,38%	5,66%		60,38%	3,77%		3,77%	1,89%		7,55%	1,89%		11,32%	16,98%		7,55%		24,53%	100,00%
Comunicació Intercultural i Ensenyament de Llengües	19,16%	41,85%			12,33%		73,35%				1,10%	2,20%	2,20%	3,30%		8,81%	4,41%		13,44%		17,84%	100,00%
Didàctica de la Música		41,35%			9,94%		51,29%					18,56%		30,15%		48,71%						100,00%
Direcció d'Empreses / Master in Management	24,59%	41,29%		3,81%	14,25%		83,94%				0,42%			1,01%		1,43%			14,63%		14,63%	100,00%
Disseny i Fabricació	14,44%	28,99%			48,69%		92,12%				3,90%	2,27%				6,17%	1,71%				1,71%	100,00%
Economia / Master in Economics	29,76%	35,71%			4,76%		70,24%												26,19%	3,57%	29,76%	100,00%
Eficiència Energètica i Sostenibilitat	8,77%	37,68%		2,15%	25,00%		73,59%				11,08%		1,43%	2,15%		14,66%	1,57%	2,86%		7,32%	11,75%	100,00%
Enginyeria Industrial	18,16%	20,22%		2,55%	23,75%		64,69%				7,22%	8,97%	3,47%	3,06%		22,73%	2,47%	10,03%	0,08%		12,59%	100,00%
Ensenyament i Adquisició de la Llengua anglesa en Contextos Multilingües	19,47%	74,47%					93,95%												6,05%		6,05%	100,00%
Estudis Internacionals de Pau, Conflictes i Desenvolupament	3,28%	23,77%	1,64%		30,33%		59,02%												27,87%	13,11%	40,98%	100,00%
Física Aplicada	34,17%	53,33%			7,50%		95,00%													5,00%	5,00%	100,00%
Gestió Financera i Comptabilitat Avançada	0,93%	85,48%		8,00%	1,86%	0,93%	97,20%				1,86%					1,86%		0,93%			0,93%	100,00%
Intervenció i Mediació Familiar	2,48%	62,92%			1,78%		67,18%					7,82%		13,27%		21,09%			10,84%	0,89%	11,73%	100,00%
Investigació Aplicada en Estudis Feministes, de Gènere i Ciutadania	7,32%	56,10%	4,27%	4,27%	1,22%		73,17%				9,51%			17,32%		26,83%						100,00%
Investigació en Cervell i Conducta	28,30%	45,60%			16,54%		90,44%						1,30%			1,30%			3,80%	4,47%	8,26%	100,00%
Investigació en Traducció i Interpretació	30,00%	53,33%			16,67%		100,00%															100,00%
Investigació i Biotecnologia Agràries	19,47%	31,34%			3,04%		53,85%				11,16%	15,21%	7,61%			33,98%			5,32%	6,85%	12,17%	100,00%
Llengua anglesa per al Comerç Internacional		47,19%			14,61%		61,80%					11,24%	13,48%	4,49%		29,21%			8,99%		8,99%	100,00%
Matemàtica Computacional	45,84%	21,46%		7,81%	12,88%		87,98%												10,30%	1,72%	12,02%	100,00%
Noves Tendències i Processos d'Innovació en Comunicació	7,98%	14,88%			39,82%		62,68%				12,92%			7,56%		20,48%			15,30%	1,55%	16,85%	100,00%
Prevenció de Riscos Laborals	27,88%	24,04%		14,42%	10,58%		76,92%		1,92%	1,92%	4,81%	5,77%	1,92%	8,65%		21,15%						100,00%
Processos de Formació i Recerca en Ciències de la Salut	6,03%	37,86%		1,82%	19,31%		65,02%				5,42%	4,00%	8,29%	6,51%		24,22%	3,92%		6,51%	0,31%	10,75%	100,00%
Psicòleg/a, Formació Professional i Ensenyaments	11,70%	19,99%					31,69%				9,27%			46,77%		56,03%				12,28%	12,28%	100,00%
Psicologia del Treball, de les Organitzacions i en Recursos Humans	10,30%	25,46%			25,12%		60,88%				3,15%	0,48%		2,86%	0,48%	6,96%		12,21%	2,56%	17,39%	32,16%	100,00%
Psicopedagogia	4,97%	23,67%			10,89%		39,53%				21,07%	8,88%		8,17%		38,11%	5,68%		10,77%	5,92%	22,37%	100,00%
Química Aplicada i Farmacològica	41,29%	55,67%					96,95%															100,00%
Rehabilitació Psicosocial en Salut Mental Comunitària	2,50%	55,00%					57,50%	2,50%		2,50%	15,00%	20,00%	5,00%			40,00%						100,00%
Sistemes Intel·ligents	26,78%	55,30%			9,90%	3,96%	95,93%													4,07%	4,07%	100,00%
Traducció Medicamentària	8,89%	60,00%			17,78%		86,67%							11,11%		11,11%					2,22%	100,00%
Total Universitat Jaume I	17,50%	39,49%	0,19%	1,97%	15,89%	0,36%	75,40%	0,08%	0,03%	0,12%	3,46%	2,99%	1,81%	4,66%	0,02%	12,94%	1,33%	1,35%	6,19%	2,68%	11,54%	100,00%

Taula 7: Crèdits impartits per departament i titulació (valors absoluts)

Centre	Departament	FCJE						FCHS										ESTCE										FCS			Total Universitat Jaume I					
		Grau en Administració d'Empreses / Grau en Economia / Grau en Finances i Comptabilitat	Grau en Criminologia i Seguretat	Grau en Dret	Grau en Gestió i Administració Pública	Grau en Relacions Laborals i Recursos Humans	Grau en Turisme	Total Facultat de Ciències Jurídiques i Econòmiques	Grau en Comunicació Audiovisual	Grau en Estadística Anglesa	Grau en Història i Patrimoni	Grau en Humanitats: Estudis Interdisciplinaris	Grau en Mestre o Mestre d'Educació Infantil	Grau en Mestre o Mestre d'Educació Primària	Grau en Periodisme	Grau en Publicitat i Relacions Públiques	Grau en Traducció i Interpretació	Total Facultat de Ciències Humanes i Socials	Grau en Disseny i Desenvolupament de Videojocs	Grau en Enginyeria Agrícola i del Medi Rural	Grau en Arquitectura Tècnica	Grau en Enginyeria Elèctrica	Grau en Enginyeria en Disseny Industrial i Desenvolupament de Productes	Grau en Enginyeria en Tecnologies Industrials	Grau en Enginyeria Informàtica	Grau en Enginyeria Mecànica	Grau en Enginyeria Química	Grau en Matemàtica Computacional	Grau en Química	Total Escola Superior de Tecnologia i Ciències Experimentals		Grau en Infermeria	Grau en Medicina	Grau en Psicologia	Total Facultat de Ciències de la Salut	
FCJE	Dep. d'Administració d'Empreses i Màrqueting	579,15	18,91		15,00	47,07	115,19	775,32	13,51									29,42	14,50	6,09	12,40	6,60	18,60	6,60	28,53	6,60	3,00	3,77		106,69						911,43
	Dep. de Dret Privat	63,00		177,96	9,00	6,00	21,07	277,03							9,00			9,00	6,00							8,85				14,85	3,00			3,00	303,88	
	Dep. de Dret Públic	29,00	224,66	365,13	110,80	10,50	6,20	746,29	9,00					9,00				18,00			7,67									7,67					771,96	
	Dep. de Finances i Comptabilitat	609,20			18,00	6,00	35,87	669,07											3,00											3,00	1,00		1,00	673,07		
	Dep. d'Economia	688,90		17,60	30,00	24,38	45,75	806,63																							1,00		1,00	807,63		
	U.P. de Dret del Treball/SS/Eclesiàstic i de l'Estat	5,00		42,67	6,00	100,27	7,83	161,77													1,76									1,76				163,53		
FCHS	Dep. de Ciències de la Comunicació							291,52					313,30	311,25			916,07	52,20											52,20	1,00		1,00	969,27			
	Dep. de Filologia i Cultures Europees					25,04	25,04	18,00	30,00	18,00	58,23	81,68	102,00	19,50	18,00		345,41																	370,45		
	Dep. de Filosofia i Sociologia	6,00	26,54		17,00	38,83	29,64	118,01	27,00	3,00	20,00	67,77	18,00	27,00	18,00	33,90	3,00	217,67	4,63		6,82		6,83		9,42	4,10		6,50	38,30	4,00	9,83	13,83	387,81			
	Dep. de Traducció i Comunicació				6,00		6,00	11,25	6,00	2,50	2,50			9,00	9,00	598,84	639,09	6,00											6,00	4,80		4,80	655,89			
	Dep. d'Educació											607,78	933,70				1.541,48	6,00											6,00				1.547,48			
	Dep. d'Estudis Anglesos	36,50	14,50	20,20	6,00		31,87	109,07	9,00	330,38	4,50	4,50	24,00	33,00	9,00	9,00	423,38	8,80	3,94	7,40	10,77	17,80	9,59	22,93	14,18	5,12	3,11	103,64	8,00	8,90	20,00	36,90	672,99			
	Dep. d'Història, Geografia i Art					6,00	84,75	90,75	13,50	6,00	143,41	45,00			13,50	13,50	6,00	240,91	2,22	0,96			28,50						31,68				363,34			
ESTCE	Dep. de Ciències Agràries i del Medi Natural																	175,05									7,41	182,46	26,40	35,15		61,55	244,01			
	Dep. de Física													11,40	11,40		52,20	118,12	5,27	3,04	36,49	2,80	258,18	4,21	1,68	17,86		447,65	7,40		7,40	577,16				
	Dep. de Llenguatges i Sistemes Informàtics		21,91		13,50	10,50	24,00	69,91	11,40	18,00				11,40	11,40		52,20	118,12	5,27	3,04	36,49	2,80	258,18	4,21	1,68	17,86		447,65	7,40		7,40	577,16				
	Dep. de Matemàtiques	185,00	14,11		15,00	9,00	12,00	235,11										29,20	19,62	14,60	40,23	42,20	46,46	60,12	52,89	19,80	114,58	32,60	472,30	8,00	8,30	16,30	723,71			
	Dep. de Química Física i Analítica																				6,16		5,04		8,36	9,44	204,90	233,90	4,00		4,00	237,90				
	Dep. de Química Inorgànica i Orgànica																			5,83		5,38		4,44		7,31	8,05	208,76	239,77			239,77				
	Dep. d'Enginyeria de Sistemes Industrials i Disseny																	30,80	13,49	76,20	134,45	351,34	121,97	14,00	109,07	23,20		874,52				874,52				
	Dep. d'Enginyeria i Ciència dels Computadors										5,85	5,85				18,00	29,70	131,58	2,55		21,55		20,50	298,29	10,49	4,28	23,29		512,53		12,30	12,30	554,53			
	Dep. d'Enginyeria Mecànica i Construcció																			44,87	179,75	118,29	245,25	186,59		260,69	20,85		1.056,29				1.056,29			
	Dep. d'Enginyeria Química																									168,10		17,50	185,60				185,60			
FCS	Dep. de Psicologia Bàsica, Clínica i Psicobiologia		50,14				50,14																							2,70	15,20	519,14	537,04	587,18		
	Dep. de Psicologia Evolutiva, Educativa, Social i Metodologia		36,88	12,60		31,33	6,70	87,51	4,50			101,22	107,85		4,50		218,07													5,30		347,13	352,43	658,01		
	U.P. de Medicina		11,20				11,20																									752,14	752,14	763,34		
	U.P. d'Infermeria																													332,95		332,95	332,95			
Total Universitat Jaume I	2.201,75	418,85	636,16	246,30	289,88	445,91	4.238,85	408,68	393,38	194,26	183,85	832,68	1.203,55	402,70	435,46	625,84	4.680,40	413,30	303,60	315,34	389,20	777,38	448,19	711,15	517,84	286,26	164,86	501,17	4.828,29	397,35	858,80	898,57	2.154,72	15.902,26		

Taula 8: Crèdits impartits per departament i titulació (valors relatius)

Centre	Departament	FCJE						FCHS						ESTCE										FCS				Total Universitat Jaume I										
		Grau en Administració d'Empreses / Grau en Economia / Grau en Finances i Comptabilitat	Grau en Criminologia i Seguretat	Grau en Dret	Grau en en Gestió i Administració Pública	Grau en Relacions Laborals i Recursos Humans	Grau en Turisme	Total Facultat de Ciències Jurídiques i Econòmiques	Grau en Comunicació Audiovisual	Grau en Estadística Anglesa	Grau en Història i Patrimoni	Grau en Humanitats: Estudis Interculturals	Grau en Mestre o Mestre d'Educació Infantil	Grau en Mestre o Mestre d'Educació Primària	Grau en Periodisme	Grau en Publicitat i Relacions Públiques	Grau en Traducció i Interpretació	Total Facultat de Ciències Humanes i Socials	Grau en Disseny i Desenvolupament de Videojocs	Grau en Enginyeria Agroalimentària i del Medi Rural	Grau en Arquitectura Tècnica	Grau en Enginyeria Elèctrica	Grau en Enginyeria en Disseny Industrial i Desenvolupament de Productes	Grau en Enginyeria en Tecnologies Industrials	Grau en Enginyeria Informàtica	Grau en Enginyeria Mecànica	Grau en Enginyeria Química		Grau en Matemàtica Computacional	Grau en Química	Total Escola Superior de Tecnologia i Ciències Experimentals	Grau en Infermeria	Grau en Medicina	Grau en Psicologia	Total Facultat de Ciències de la Salut			
FCJE	Dep. d'Administració d'Empreses i Màrqueting	63,54%	2,07%		1,65%	5,16%	12,64%	85,07%	1,48%						1,75%			3,23%	1,59%	0,67%	1,36%	0,72%	2,04%	0,72%	3,13%	0,72%	0,33%	0,41%					11,71%				100,00%	
	Dep. de Dret Privat	20,73%		58,56%	2,96%	1,97%	6,93%	91,16%							2,96%			2,96%	1,97%						2,91%								4,89%	0,99%		0,99%	100,00%	
	Dep. de Dret Públic	3,76%	29,10%	47,30%	14,35%	1,36%	0,80%	96,67%	1,17%					1,17%				2,33%			0,99%													0,99%			100,00%	
	Dep. de Finances i Comptabilitat	90,51%			2,67%	0,89%	5,33%	99,41%												0,45%														0,45%	0,15%		0,15%	100,00%
	Dep. d'Economia	85,30%		2,18%	3,71%	3,02%	5,66%	99,88%																										0,12%		0,12%	100,00%	
	U.P. de Dret del Treball/SS/Eclesiàstic i de l'Estat	3,06%		26,09%	3,67%	61,32%	4,79%	98,92%													1,08%													1,08%			100,00%	
FCHS	Dep. de Ciències de la Comunicació								30,08%									94,51%	5,39%													5,39%	0,10%			0,10%	100,00%	
	Dep. de Filologia i Cultures Europees					6,76%	6,76%	4,86%	8,10%	4,86%	15,72%	22,05%	27,53%	5,26%	4,86%			93,24%																			93,24%	100,00%
	Dep. de Filosofia i Sociologia	1,55%	6,84%		4,38%	10,01%	7,64%	30,43%	6,96%	0,77%	5,16%	17,48%	4,64%	6,96%	4,64%	8,74%	0,77%	56,13%	1,19%		1,76%			1,76%		2,43%	1,06%		1,68%			9,88%	1,03%	2,53%		3,57%	100,00%	
	Dep. de Traducció i Comunicació				0,91%			0,91%	1,72%	0,91%	0,38%	0,38%				1,37%	1,37%	91,30%	0,91%															0,91%	0,73%		0,73%	100,00%
	Dep. d'Educació											39,28%	60,34%					99,61%	0,39%														0,39%			100,00%		
	Dep. d'Estudis Anglesos	5,42%	2,15%	3,00%	0,89%		4,74%	16,21%	1,34%	49,09%	0,67%	0,67%	3,57%	4,90%	1,34%	1,34%		62,91%	1,31%	0,59%	1,10%	1,60%	2,64%	1,42%	3,41%	2,11%	0,76%	0,46%			15,40%	1,19%	1,32%	2,97%	5,48%	100,00%		
Dep. d'Història, Geografia i Art					1,65%	23,33%	24,98%	3,72%	1,65%	39,47%	12,39%				3,72%	3,72%	1,65%	66,30%	0,61%	0,26%		7,84%									8,72%				100,00%			
ESTCE	Dep. de Ciències Agràries i del Medi Natural																		71,74%												3,04%	74,78%	10,82%	14,41%		25,22%	100,00%	
	Dep. de Física																		3,76%	6,34%	5,44%	13,37%	13,85%	13,91%	7,54%	12,89%	6,94%	0,84%	8,75%	93,64%		6,36%		6,36%	100,00%			
	Dep. de Llenguatges i Sistemes Informàtics		3,80%		2,34%	1,82%	4,16%	12,11%	1,98%	3,12%				1,98%	1,98%			9,04%	20,47%	0,91%		0,53%	6,32%	0,49%	44,73%	0,73%	0,29%	3,09%			77,56%	1,28%		1,28%	100,00%			
	Dep. de Matemàtiques	25,56%	1,95%		2,07%	1,24%	1,66%	32,49%											4,03%	2,71%	2,02%	5,56%	5,83%	6,42%	8,31%	7,31%	2,74%	15,83%	4,50%	65,26%	1,11%	1,15%		2,25%	100,00%			
	Dep. de Química Física i Analítica																				2,59%			2,12%		3,51%	3,97%		86,13%	98,32%	1,68%			1,68%	100,00%			
	Dep. de Química Inorgànica i Orgànica																			2,43%		2,24%		1,85%		3,05%	3,36%		87,07%	100,00%					100,00%			
	Dep. d'Enginyeria de Sistemes Industrials i Disseny																		3,52%	1,54%	8,71%	15,37%	40,18%	13,95%	1,60%	12,47%	2,65%			100,00%					100,00%			
	Dep. d'Enginyeria i Ciència dels Computadors										1,05%	1,05%					3,25%	5,36%	23,73%	0,46%		3,89%		3,70%	53,79%	1,89%	0,77%	4,20%			92,43%		2,22%	2,22%	100,00%			
	Dep. d'Enginyeria Mecànica i Construcció																			4,25%	17,02%	11,20%	23,22%	17,66%		24,68%	1,97%			100,00%					100,00%			
Dep. d'Enginyeria Química																									90,57%			9,43%	100,00%					100,00%				
FCS	Dep. de Psicologia Bàsica, Clínica i Psicobiologia		8,54%					8,54%																								0,46%	2,59%	88,41%	91,46%	100,00%		
	Dep. de Psicologia Evolutiva, Educativa, Social i Metodologia		5,60%	1,91%		4,76%	1,02%	13,30%	0,68%				15,38%	16,39%		0,68%		33,14%														0,81%		52,75%	53,56%	100,00%		
	U.P. de Medicina		1,47%					1,47%																								98,53%		98,53%	100,00%			
	U.P. d'Infermeria																														100,00%				100,00%	100,00%		
Total Universitat Jaume I		13,85%	2,63%	4,00%	1,55%	1,82%	2,80%	26,66%	2,57%	2,47%	1,22%	1,16%	5,24%	7,57%	2,53%	2,74%	3,94%	29,43%	2,60%	1,91%	1,98%	2,45%	4,89%	2,82%	4,47%	3,26%	1,80%	1,04%	3,15%	30,36%	2,50%	5,40%	5,65%	13,55%	100,00%			

Taula 11: Resum de l'assignació del POD per departament

(a)

Departaments	Càrrega prevista inicialment		Crèdits assignats en POD		Diferències crèdits previstos i impartits		Crèdits impartits				
	Grau	Màster	Grau	Màster impartit (amb alumnat matriculat)	Diferència grau (b)	Diferència màster (b)	Crèdits computables (c)	Crèdits no computables (c)	Capacitat (c)	Crèdits reducció (c)	% Dedicació
Dep. d'Administració d'Empreses i Màrqueting	911,41	174,59	911,43	214,00	0,02	39,41	1.062,71	39,42	1.286,00	191,76	97,12%
Dep. de Ciències de la Comunicació	970,16	95,00	969,27	96,00	-0,89	1,00	1.006,00	1,00	1.147,40	164,33	102,33%
Dep. de Ciències Agràries i del Medi Natural	244,10	50,55	244,01	75,19	-0,09	24,64	268,16	23,14	408,00	86,00	83,28%
Dep. de Dret Privat	303,89	28,12	303,88	30,90	-0,01	2,78	332,00	2,78	434,00	90,50	96,65%
Dep. de Dret Públic	772,01	61,15	771,96	70,35	-0,05	9,20	813,61	9,20	1.060,88	190,66	93,49%
Dep. de Filologia i Cultures Europees	373,16	59,27	370,45	106,35	-2,71	47,08	427,73	49,07	588,00	94,92	86,75%
Dep. de Filosofia i Sociologia	387,81	62,90	387,81	79,40	0,00	16,50	444,71	16,50	561,49	89,30	94,18%
Dep. de Finances i Comptabilitat	673,07	85,05	673,07	89,05	0,00	4,00	737,68	4,00	885,75	103,26	94,27%
Dep. de Física	268,88	39,63	268,56	74,00	-0,32	34,37	266,29	33,27	349,00	69,73	95,35%
Dep. de Llenguatges i Sistemes Informàtics	576,83	58,97	577,16	95,65	0,33	36,68	614,27	34,33	889,00	149,07	83,02%
Dep. de Matemàtiques	723,70	81,13	723,71	163,25	0,01	82,12	798,84	82,12	1.003,00	166,65	95,52%
Dep. de Psicologia Bàsica, Clínica i Psicobiologia	587,17	155,21	587,18	174,97	0,01	19,76	646,92	18,26	773,00	100,71	96,23%
Dep. de Psicologia Evolutiva, Educativa, Social i Metodologia	659,30	290,66	658,01	299,97	-1,29	9,31	901,07	24,81	1.125,03	181,21	95,47%
Dep. de Química Física i Analítica	236,87	29,30	237,90	61,50	1,03	32,20	241,34	32,20	382,00	88,79	82,31%
Dep. de Química Inorgànica i Orgànica	237,75	33,03	239,77	100,26	2,02	67,23	246,55	65,08	432,00	84,00	70,85%
Dep. de Traducció i Comunicació	655,85	72,60	655,89	94,00	0,04	21,40	719,53	21,40	884,04	133,64	95,89%
Dep. d'Economia	807,60	24,75	807,63	56,75	0,03	32,00	795,95	30,50	981,83	128,91	93,32%
Dep. d'Educació	1.547,49	182,18	1.547,48	196,18	-0,01	14,00	1.707,66	14,00	1.951,66	171,65	95,94%
Dep. d'Enginyeria de Sistemes Industrials i Disseny	871,92	96,80	874,52	148,43	2,60	51,63	950,21	51,66	1.100,00	94,80	94,53%
Dep. d'Enginyeria i Ciència dels Computadors	554,52	53,75	554,53	102,00	0,01	48,25	560,65	51,02	784,00	150,31	88,47%
Dep. d'Enginyeria Mecànica i Construcció	1.058,72	151,42	1.056,29	216,06	-2,43	64,64	1.193,95	60,75	1.432,00	159,94	93,86%
Dep. d'Enginyeria Química	185,60	26,27	185,60	86,00	0,00	59,73	202,87	59,73	261,00	50,33	96,30%
Dep. d'Estudis Anglesos	672,98	178,85	672,99	184,20	0,01	5,35	824,41	13,25	980,50	152,49	99,57%
Dep. d'Història, Geografia i Art	367,84	65,00	363,34	89,50	-4,50	24,50	402,84	24,50	563,50	136,40	94,32%
U.P. de Dret del Treball/SS/Eclesiàstic i de l'Estat	163,55	28,30	163,53	29,30	-0,02	1,00	187,15	1,00	246,50	54,50	97,47%
U.P. de Medicina	764,13	17,44	763,34	26,42	-0,79	8,98	769,59	8,49	895,49	41,50	90,12%
U.P. d'Infermeria	332,95	2,50	332,95	20,50	0,00	18,00	332,45	18,00	365,00	19,00	96,08%
	15.909,26	2.204,42	15.902,26	2.980,18	-7,00	775,76	17.455,14	789,48	21.770,07	3.144,36	93,72%
	18.113,68		18.882,44		-0,04%	4,28%	18.244,62				

(% Diferència/Càrrega total)

(a) La càrrega lectiva és la inicialment aprovada.

(b) En grau aquestes diferències són degudes generalment a incidències aparegudes durant el curs (creació / eliminació de grups), en màsters són les diferències entre crèdits computables i crèdits impartits.

(c) No està comptabilitzat el personal investigador.

Taula 11 bis: Resum de l'assignació del POD per àrea de coneixement

DEPARTAMENT D'ADMINISTRACIÓ D'EMPRESES I MÀRQUETING

(a)

Àrees de coneixement	Càrrega prevista inicialment		Crèdits assignats en POD		Diferències crèdits previstos i impartits		Crèdits impartits		Capacitat (c)	Crèdits reducció (c)	% Dedicació
	Grau	Màster	Grau	Màster impartit (amb alumnat matriculat)	Diferència grau (b)	Diferència màster (b)	Crèdits computables (c)	Crèdits no computables (c)			
Comercialització i Investigació de Mercats	303,80	65,43	303,82	70,77	0,02	5,34	357,24	5,35	444,00	70,98	95,77%
Organització d'Empreses	607,61	109,16	607,61	143,23	0,00	34,07	705,47	34,07	842,00	120,78	97,82%
	911,41	174,59	911,43	214,00	0,02	39,41	1.062,71	39,42	1.286,00	191,76	97,12%
	1.086,00		1.125,43		0,00%	3,63%	1.102,13				

(% Diferència/Càrrega total)

DEPARTAMENT DE CIÈNCIES DE LA COMUNICACIÓ

(a)

Àrees de coneixement	Càrrega prevista inicialment		Crèdits assignats en POD		Diferències crèdits previstos i impartits		Crèdits impartits		Capacitat (c)	Crèdits reducció (c)	% Dedicació
	Grau	Màster	Grau	Màster impartit (amb alumnat matriculat)	Diferència grau (b)	Diferència màster (b)	Crèdits computables (c)	Crèdits no computables (c)			
Comunicació Audiovisual i Publicitat	667,26	69,50	666,37	69,50	-0,89	0,00	692,60	0,00	832,40	140,83	100,15%
Periodisme	302,90	25,50	302,90	26,50	0,00	1,00	313,40	1,00	315,00	23,50	107,51%
	970,16	95,00	969,27	96,00	-0,89	1,00	1.006,00	1,00	1.147,40	164,33	102,33%
	1.065,16		1.065,27		-0,08%	0,09%	1.007,00				

(% Diferència/Càrrega total)

DEPARTAMENT DE CIÈNCIES AGRÀRIES I DEL MEDI NATURAL

(a)

Àrees de coneixement	Càrrega prevista inicialment		Crèdits assignats en POD		Diferències crèdits previstos i impartits		Crèdits impartits		Capacitat (c)	Crèdits reducció (c)	% Dedicació
	Grau	Màster	Grau	Màster impartit (amb alumnat matriculat)	Diferència grau (b)	Diferència màster (b)	Crèdits computables (c)	Crèdits no computables (c)			
Cristal·lografia i Mineralogia	5,97	11,50	5,97	11,50	0,00	0,00	17,47	0,00	18,00	0,00	97,06%
Fisiologia Vegetal	110,27	18,01	110,27	27,01	0,00	9,00	112,18	8,10	171,00	53,50	95,47%
Geodinàmica Externa	7,00	2,40	7,00	6,00	0,00	3,60	9,40	3,60	32,00	6,50	36,86%
Producció Vegetal	113,77	18,64	113,77	30,68	0,00	12,04	122,11	11,44	155,00	26,00	94,66%
Zoologia	7,09	0,00	7,00	0,00	-0,09	0,00	7,00	0,00	32,00	0,00	21,88%
	244,10	50,55	244,01	75,19	-0,09	24,64	268,16	23,14	408,00	86,00	83,28%
	294,65		319,20		-0,03%	8,36%	291,30				

(% Diferència/Càrrega total)

Taula 11 bis: Resum de l'assignació del POD per àrea de coneixement

DEPARTAMENT DE DRET PRIVAT

(a)

Àrees de coneixement	Càrrega prevista inicialment		Crèdits assignats en POD		Diferències crèdits previstos i impartits		Crèdits impartits		Capacitat (c)	Crèdits reducció (c)	% Dedicació
	Grau	Màster	Grau	Màster impartit (amb alumnat matriculat)	Diferència grau (b)	Diferència màster (b)	Crèdits computables (c)	Crèdits no computables (c)			
Dret Civil	117,41	12,70	117,41	12,84	0,00	0,14	130,11	0,14	173,00	38,00	96,38%
Dret Internacional Privat	25,84	0,00	25,84	0,00	0,00	0,00	25,84	0,00	36,00	9,50	97,51%
Dret Mercantil	146,84	15,22	146,83	15,36	-0,01	0,14	162,05	0,14	190,00	22,00	96,46%
Història del Dret i de les Institucions	13,80	0,20	13,80	2,70	0,00	2,50	14,00	2,50	35,00	21,00	100,00%
	303,89	28,12	303,88	30,90	-0,01	2,78	332,00	2,78	434,00	90,50	96,65%
	332,01		334,78		0,00%	0,84%	334,78				

(% Diferència/Càrrega total)

DEPARTAMENT DE DRET PÚBLIC

(a)

Àrees de coneixement	Càrrega prevista inicialment		Crèdits assignats en POD		Diferències crèdits previstos i impartits		Crèdits impartits		Capacitat (c)	Crèdits reducció (c)	% Dedicació
	Grau	Màster	Grau	Màster impartit (amb alumnat matriculat)	Diferència grau (b)	Diferència màster (b)	Crèdits computables (c)	Crèdits no computables (c)			
Dret Administratiu	192,58	6,00	192,53	6,00	-0,05	0,00	198,53	0,00	250,00	42,50	95,68%
Dret Constitucional	113,97	6,30	115,37	7,50	1,40	1,20	108,17	1,20	159,70	51,16	99,66%
Dret Financer i Tributari	101,79	11,30	101,79	11,30	0,00	0,00	113,09	0,00	125,18	6,00	94,89%
Dret Internacional Públic i Relacions Internacionals	43,09	0,80	43,09	0,80	0,00	0,00	43,89	0,00	88,00	15,75	60,75%
Dret Penal	154,07	13,40	152,67	14,90	-1,40	1,50	166,07	1,50	197,00	31,75	100,50%
Dret Processal	104,65	16,35	104,65	21,85	0,00	5,50	115,00	5,50	130,00	9,00	95,04%
Dret Romà	30,23	4,00	30,23	5,00	0,00	1,00	34,23	1,00	56,00	15,50	84,52%
Filosofia del Dret	31,63	3,00	31,63	3,00	0,00	0,00	34,63	0,00	55,00	19,00	96,19%
	772,01	61,15	771,96	70,35	-0,05	9,20	813,61	9,20	1.060,88	190,66	93,49%
	833,16		842,31		-0,01%	1,10%	822,81				

(% Diferència/Càrrega total)

Taula 11 bis: Resum de l'assignació del POD per àrea de coneixement

DEPARTAMENT DE FILOLOGIA I CULTURES EUROPEES

(a)

Àrees de coneixement	Càrrega prevista inicialment		Crèdits assignats en POD		Diferències crèdits previstos i impartits		Crèdits impartits		Capacitat (c)	Crèdits reducció (c)	% Dedicació
	Grau	Màster	Grau	Màster impartit (amb alumnat matriculat)	Diferència grau (b)	Diferència màster (b)	Crèdits computables (c)	Crèdits no computables (c)			
Filologia Alemanya	22,50	0,00	22,50	2,00	0,00	2,00	22,50	2,00	27,00	0,00	83,33%
Filologia Catalana	181,61	12,26	178,89	21,00	-2,72	8,74	189,16	10,73	234,50	43,05	98,80%
Filologia Francesa	23,53	7,75	23,54	23,20	0,01	15,45	31,29	15,45	64,00	8,00	55,88%
Filologia Grega	6,00	1,00	6,00	4,00	0,00	3,00	7,00	3,00	24,00	4,50	35,90%
Filologia Llatina	7,50	1,00	7,50	2,00	0,00	1,00	8,50	1,00	24,00	3,00	40,48%
Literatura Espanyola	16,48	5,00	16,48	7,00	0,00	2,00	21,48	2,00	25,00	0,50	87,67%
Llengua Espanyola	115,54	32,26	115,54	47,15	0,00	14,89	147,80	14,89	165,50	11,87	96,21%
Teoria de la Literatura i Literatura Comparada	0,00	0,00	0,00	0,00	0,00	0,00	0,00	0,00	24,00	24,00	#DIV/0!
	373,16	59,27	370,45	106,35	-2,71	47,08	427,73	49,07	588,00	94,92	86,75%
	432,43		476,80		-0,63%	10,89%	476,80				

(% Diferència/Càrrega total)

DEPARTAMENT DE FILOSOFIA i SOCIOLOGIA

(a)

Àrees de coneixement	Càrrega prevista inicialment		Crèdits assignats en POD		Diferències crèdits previstos i impartits		Crèdits impartits		Capacitat (c)	Crèdits reducció (c)	% Dedicació
	Grau	Màster	Grau	Màster impartit (amb alumnat matriculat)	Diferència grau (b)	Diferència màster (b)	Crèdits computables (c)	Crèdits no computables (c)			
Filosofia	88,14	20,00	88,15	24,50	0,01	4,50	102,15	4,50	131,41	19,05	90,91%
Filosofia Moral	72,65	25,50	72,65	37,50	0,00	12,00	98,15	12,00	124,33	24,50	98,32%
Lògica i Filosofia de la Ciència	18,60	0,00	18,60	0,00	0,00	0,00	18,60	0,00	24,75	0,25	75,92%
Sociologia	208,42	17,40	208,41	17,40	-0,01	0,00	225,81	0,00	281,00	45,50	95,89%
	387,81	62,90	387,81	79,40	0,00	16,50	444,71	16,50	561,49	89,30	94,18%
	450,71		467,21		0,00%	3,66%	461,21				

(% Diferència/Càrrega total)

Taula 11 bis: Resum de l'assignació del POD per àrea de coneixement

DEPARTAMENT DE FINANCES I COMPTABILITAT

(a)

Àrees de coneixement	Càrrega prevista inicialment		Crèdits assignats en POD		Diferències crèdits previstos i impartits		Crèdits impartits		Capacitat (c)	Crèdits reducció (c)	% Dedicació
	Grau	Màster	Grau	Màster impartit (amb alumnat matriculat)	Diferència grau (b)	Diferència màster (b)	Crèdits computables (c)	Crèdits no computables (c)			
Economia Financera i Comptabilitat	673,07	85,05	673,07	89,05	0,00	4,00	737,68	4,00	885,75	103,26	94,27%
	673,07	85,05	673,07	89,05	0,00	4,00	737,68	4,00	885,75	103,26	94,27%
	758,12		762,12		0,00%	0,53%	741,68				

(% Diferència/Càrrega total)

DEPARTAMENT DE FÍSICA

(a)

Àrees de coneixement	Càrrega prevista inicialment		Crèdits assignats en POD		Diferències crèdits previstos i impartits		Crèdits impartits		Capacitat (c)	Crèdits reducció (c)	% Dedicació
	Grau	Màster	Grau	Màster impartit (amb alumnat matriculat)	Diferència grau (b)	Diferència màster (b)	Crèdits computables (c)	Crèdits no computables (c)			
Física Aplicada	175,31	28,70	175,30	54,50	-0,01	25,80	182,00	25,80	219,00	27,00	94,79%
Òptica	93,57	10,93	93,26	19,50	-0,31	8,57	84,29	7,47	130,00	42,73	96,59%
	268,88	39,63	268,56	74,00	-0,32	34,37	266,29	33,27	349,00	69,73	95,35%
	308,51		342,56		-0,10%	11,14%	299,56				

(% Diferència/Càrrega total)

DEPARTAMENT DE LLENGUATGES I SISTEMES INFORMÀTICS

(a)

Àrees de coneixement	Càrrega prevista inicialment		Crèdits assignats en POD		Diferències crèdits previstos i impartits		Crèdits impartits		Capacitat (c)	Crèdits reducció (c)	% Dedicació
	Grau	Màster	Grau	Màster impartit (amb alumnat matriculat)	Diferència grau (b)	Diferència màster (b)	Crèdits computables (c)	Crèdits no computables (c)			
Llenguatges i Sistemes Informàtics	576,83	58,97	577,16	95,65	0,33	36,68	614,27	34,33	889,00	149,07	83,02%
	576,83	58,97	577,16	95,65	0,33	36,68	614,27	34,33	889,00	149,07	83,02%
	635,80		672,81		0,05%	5,77%	648,60				

(% Diferència/Càrrega total)

Taula 11 bis: Resum de l'assignació del POD per àrea de coneixement

DEPARTAMENT DE MATEMÀTIQUES

(a)

Àrees de coneixement	Càrrega prevista inicialment		Crèdits assignats en POD		Diferències crèdits previstos i impartits		Crèdits impartits		Capacitat (c)	Crèdits reducció (c)	% Dedicació
	Grau	Màster	Grau	Màster impartit (amb alumnat matriculat)	Diferència grau (b)	Diferència màster (b)	Crèdits computables (c)	Crèdits no computables (c)			
Àlgebra	101,44	15,00	101,39	27,00	-0,05	12,00	113,39	12,00	145,00	25,26	94,70%
Anàlisi Matemàtica	124,20	9,40	124,19	25,80	-0,01	16,40	130,59	16,40	160,00	17,57	91,69%
Estadística i Investigació Operativa	146,23	33,18	146,17	51,75	-0,06	18,57	179,35	18,57	217,00	33,11	97,53%
Geometria i Topologia	86,51	4,50	86,49	4,50	-0,02	0,00	90,99	0,00	138,00	42,00	94,78%
Matemàtica Aplicada	265,32	19,05	265,47	54,20	0,15	35,15	284,52	35,15	343,00	48,71	96,68%
	723,70	81,13	723,71	163,25	0,01	82,12	798,84	82,12	1.003,00	166,65	95,52%
	804,83		886,96		0,00%	10,20%	880,96				

(% Diferència/Càrrega total)

DEPARTAMENT DE PSICOLOGIA BÀSICA, CLÍNICA I PSICOBIOLOGIA

(a)

Àrees de coneixement	Càrrega prevista inicialment		Crèdits assignats en POD		Diferències crèdits previstos i impartits		Crèdits impartits		Capacitat (c)	Crèdits reducció (c)	% Dedicació
	Grau	Màster	Grau	Màster impartit (amb alumnat matriculat)	Diferència grau (b)	Diferència màster (b)	Crèdits computables (c)	Crèdits no computables (c)			
Personalitat, Avaluació i Tractaments Psicològics	255,32	97,05	255,32	101,49	0,00	4,44	280,11	2,94	349,00	50,94	93,98%
Psicobiologia	98,50	14,18	98,50	19,10	0,00	4,92	99,68	4,92	112,00	14,27	102,00%
Psicologia Bàsica	233,35	43,98	233,36	54,38	0,01	10,40	267,13	10,40	312,00	35,50	96,61%
	587,17	155,21	587,18	174,97	0,01	19,76	646,92	18,26	773,00	100,71	96,23%
	742,38		762,15		0,00%	2,66%	665,18				

(% Diferència/Càrrega total)

DEPARTAMENT DE PSICOLOGIA EVOLUTIVA, EDUCATIVA, SOCIAL I METODOLOGIA

(a)

Àrees de coneixement	Càrrega prevista inicialment		Crèdits assignats en POD		Diferències crèdits previstos i impartits		Crèdits impartits		Capacitat (c)	Crèdits reducció (c)	% Dedicació
	Grau	Màster	Grau	Màster impartit (amb alumnat matriculat)	Diferència grau (b)	Diferència màster (b)	Crèdits computables (c)	Crèdits no computables (c)			
Metodologia de les Ciències del Comportament	92,04	22,99	92,04	19,00	0,00	-3,99	109,53	1,51	178,83	59,50	91,79%
Psicologia Evolutiva i de l'Educació	370,87	104,85	369,57	106,15	-1,30	1,30	462,62	1,30	540,20	68,31	98,04%
Psicologia Social	196,39	162,82	196,40	174,82	0,01	12,00	328,92	22,00	406,00	53,40	93,28%
	659,30	290,66	658,01	299,97	-1,29	9,31	901,07	24,81	1.125,03	181,21	95,47%
	949,96		957,98		-0,14%	0,98%	925,88				

(% Diferència/Càrrega total)

Taula 11 bis: Resum de l'assignació del POD per àrea de coneixement

DEPARTAMENT DE QUÍMICA FÍSICA I ANALÍTICA

(a)

Àrees de coneixement	Càrrega prevista inicialment		Crèdits assignats en POD		Diferències crèdits previstos i impartits		Crèdits impartits		Capacitat (c)	Crèdits reducció (c)	% Dedicació
	Grau	Màster	Grau	Màster impartit (amb alumnat matriculat)	Diferència grau (b)	Diferència màster (b)	Crèdits computables (c)	Crèdits no computables (c)			
Química Analítica	115,68	16,50	115,69	16,50	0,01	0,00	124,49	0,00	190,00	61,80	97,11%
Química Física	121,19	12,80	122,21	45,00	1,02	32,20	116,85	32,20	192,00	26,99	70,81%
	236,87	29,30	237,90	61,50	1,03	32,20	241,34	32,20	382,00	88,79	82,31%
	266,17		299,40		0,39%	12,10%	273,54				

(% Diferència/Càrrega total)

DEPARTAMENT DE QUÍMICA INORGÀNICA I ORGÀNICA

(a)

Àrees de coneixement	Càrrega prevista inicialment		Crèdits assignats en POD		Diferències crèdits previstos i impartits		Crèdits impartits		Capacitat (c)	Crèdits reducció (c)	% Dedicació
	Grau	Màster	Grau	Màster impartit (amb alumnat matriculat)	Diferència grau (b)	Diferència màster (b)	Crèdits computables (c)	Crèdits no computables (c)			
Química Inorgànica	118,31	19,08	120,22	40,76	1,91	21,68	126,34	19,54	208,00	43,00	76,57%
Química Orgànica	119,44	13,95	119,55	59,50	0,11	45,55	120,21	45,54	224,00	41,00	65,69%
	237,75	33,03	239,77	100,26	2,02	67,23	246,55	65,08	432,00	84,00	70,85%
	270,78		340,03		0,75%	24,83%	311,63				

(% Diferència/Càrrega total)

DEPARTAMENT DE TRADUCCIÓ I COMUNICACIÓ

(a)

Àrees de coneixement	Càrrega prevista inicialment		Crèdits assignats en POD		Diferències crèdits previstos i impartits		Crèdits impartits		Capacitat (c)	Crèdits reducció (c)	% Dedicació
	Grau	Màster	Grau	Màster impartit (amb alumnat matriculat)	Diferència grau (b)	Diferència màster (b)	Crèdits computables (c)	Crèdits no computables (c)			
Biblioteconomia i Documentació	57,14	12,00	57,14	14,00	0,00	2,00	69,14	2,00	73,00	8,00	106,37%
Lingüística General	32,74	7,30	32,73	8,50	-0,01	1,20	40,03	1,20	56,00	4,00	76,98%
Traducció i Interpretació	565,97	53,30	566,02	71,50	0,05	18,20	610,36	18,20	755,04	121,64	96,36%
	655,85	72,60	655,89	94,00	0,04	21,40	719,53	21,40	884,04	133,64	95,89%
	728,45		749,89		0,01%	2,94%	740,93				

(% Diferència/Càrrega total)

Taula 11 bis: Resum de l'assignació del POD per àrea de coneixement

DEPARTAMENT D'ECONOMIA

(a)

Àrees de coneixement	Càrrega prevista inicialment		Crèdits assignats en POD		Diferències crèdits previstos i impartits		Crèdits impartits		Capacitat (c)	Crèdits reducció (c)	% Dedicació
	Grau	Màster	Grau	Màster impartit (amb alumnat matriculat)	Diferència grau (b)	Diferència màster (b)	Crèdits computables (c)	Crèdits no computables (c)			
Economia Aplicada	349,33	18,75	344,43	27,75	-4,90	9,00	357,55	9,00	415,33	39,69	95,18%
Fonaments de l'Anàlisi Econòmica	368,16	6,00	372,97	27,00	4,81	21,00	348,17	19,50	468,50	86,55	91,16%
Història i Institucions Econòmiques	90,11	0,00	90,23	2,00	0,12	2,00	90,23	2,00	98,00	2,67	94,65%
	807,60	24,75	807,63	56,75	0,03	32,00	795,95	30,50	981,83	128,91	93,32%
	832,35		864,38		0,00%	3,84%	826,45				

(% Diferència/Càrrega total)

DEPARTAMENT D'EDUCACIÓ

(a)

Àrees de coneixement	Càrrega prevista inicialment		Crèdits assignats en POD		Diferències crèdits previstos i impartits		Crèdits impartits		Capacitat (c)	Crèdits reducció (c)	% Dedicació
	Grau	Màster	Grau	Màster impartit (amb alumnat matriculat)	Diferència grau (b)	Diferència màster (b)	Crèdits computables (c)	Crèdits no computables (c)			
Didàctica de la Llengua i de la Literatura	189,78	10,00	189,78	12,00	0,00	2,00	199,78	2,00	206,00	2,00	97,93%
Didàctica de la Matemàtica	171,38	12,50	171,38	12,50	0,00	0,00	183,88	0,00	205,00	15,00	96,78%
Didàctica de les Ciències Experimentals	140,67	14,75	140,67	14,75	0,00	0,00	155,42	0,00	171,00	9,33	96,13%
Didàctica de les Ciències Socials	127,37	1,50	127,39	1,50	0,02	0,00	128,89	0,00	136,50	4,00	97,28%
Didàctica de l'Expressió Corporal	181,06	0,75	181,06	0,75	0,00	0,00	175,81	0,00	221,91	35,50	94,31%
Didàctica de l'Expressió Musical	64,52	21,42	64,52	21,42	0,00	0,00	85,94	0,00	93,00	2,00	94,44%
Didàctica de l'Expressió Plàstica	129,51	0,50	129,51	0,50	0,00	0,00	124,01	0,00	134,50	8,00	98,03%
Didàctica i Organització Escolar	297,09	54,83	297,07	57,63	-0,02	2,80	347,90	2,80	409,50	45,82	95,66%
Mètodes d'Investigació i Diagnòstic en Educació	25,44	25,73	25,43	30,13	-0,01	4,40	45,16	4,40	63,00	12,00	88,55%
Música	72,81	14,00	72,81	14,00	0,00	0,00	86,81	0,00	108,00	15,00	93,34%
Teoria i Història de l'Educació	147,86	26,20	147,86	31,00	0,00	4,80	174,06	4,80	203,25	23,00	96,57%
	1.547,49	182,18	1.547,48	196,18	-0,01	14,00	1.707,66	14,00	1.951,66	171,65	95,94%
	1.729,67		1.743,66		0,00%	0,81%	1.721,66				

(% Diferència/Càrrega total)

Taula 11 bis: Resum de l'assignació del POD per àrea de coneixement

DEPARTAMENT D'ENGINYERIA DE SISTEMES INDUSTRIALS I DISSENY

(a)

Àrees de coneixement	Càrrega prevista inicialment		Crèdits assignats en POD		Diferències crèdits previstos i impartits		Crèdits impartits		Capacitat (c)	Crèdits reducció (c)	% Dedicació
	Grau	Màster	Grau	Màster impartit (amb alumnat matriculat)	Diferència grau (b)	Diferència màster (b)	Crèdits computables (c)	Crèdits no computables (c)			
Ciència dels Materials i Enginyeria Metal·lúrgica	113,99	10,98	113,99	17,33	0,00	6,35	113,89	6,35	151,00	23,75	89,50%
Dibuix	153,54	4,73	153,54	9,65	0,00	4,92	158,26	4,93	175,00	6,50	93,92%
Enginyeria de Sistemes i Automàtica	122,04	24,03	122,04	37,10	0,00	13,07	136,05	13,09	172,00	28,10	94,54%
Enginyeria dels Processos de Fabricació	132,99	34,69	132,99	53,28	0,00	18,59	167,68	18,59	194,00	15,50	93,94%
Enginyeria Elèctrica	173,72	18,91	173,71	23,50	-0,01	4,59	192,62	4,59	209,00	9,75	96,67%
Expressió Gràfica Arquitectònica	175,64	3,46	178,25	7,57	2,61	4,11	181,71	4,11	199,00	11,20	96,76%
	871,92	96,80	874,52	148,43	2,60	51,63	950,21	51,66	1.100,00	94,80	94,53%
	968,72		1.022,95		0,27%	5,33%	1.001,87				

(% Diferència/Càrrega total)

DEPARTAMENT D'ENGINYERIA I CIÈNCIA DELS COMPUTADORS

(a)

Àrees de coneixement	Càrrega prevista inicialment		Crèdits assignats en POD		Diferències crèdits previstos i impartits		Crèdits impartits		Capacitat (c)	Crèdits reducció (c)	% Dedicació
	Grau	Màster	Grau	Màster impartit (amb alumnat matriculat)	Diferència grau (b)	Diferència màster (b)	Crèdits computables (c)	Crèdits no computables (c)			
Arquitectura i Tecnologia de Computadors	274,25	13,24	274,25	34,00	0,00	20,76	257,65	22,60	384,00	94,31	88,94%
Ciència de la Computació i Intel·ligència Artificial	280,27	40,51	280,28	68,00	0,01	27,49	303,00	28,42	400,00	56,00	88,08%
	554,52	53,75	554,53	102,00	0,01	48,25	560,65	51,02	784,00	150,31	88,47%
	608,27		656,53		0,00%	7,93%	611,67				

(% Diferència/Càrrega total)

Taula 11 bis: Resum de l'assignació del POD per àrea de coneixement

DEPARTAMENT D'ENGINYERIA MECÀNICA I CONSTRUCCIÓ

(a)

Àrees de coneixement	Càrrega prevista inicialment		Crèdits assignats en POD		Diferències crèdits previstos i impartits		Crèdits impartits		Capacitat (c)	Crèdits reducció (c)	% Dedicació
	Grau	Màster	Grau	Màster impartit (amb alumnat matriculat)	Diferència grau (b)	Diferència màster (b)	Crèdits computables (c)	Crèdits no computables (c)			
Construccions Arquitectòniques	132,92	13,73	130,52	24,50	-2,40	10,77	144,24	10,78	181,00	16,03	87,43%
Enginyeria Mecànica	182,33	37,11	182,30	48,93	-0,03	11,82	219,39	11,84	263,00	34,10	95,85%
Expressió Gràfica en l'Enginyeria	207,22	4,72	207,21	7,63	-0,01	2,91	211,93	2,91	244,00	22,51	95,68%
Màquines i Motors Tèrmics	96,23	22,86	96,29	34,50	0,06	11,64	114,50	10,37	136,00	10,50	91,24%
Mecànica de Fluids	105,44	26,12	105,44	38,00	0,00	11,88	124,49	9,94	159,00	28,00	95,03%
Mecànica de Medis Continus i Teoria de les Estructures	156,19	13,18	156,13	15,00	-0,06	1,82	169,31	1,82	193,00	16,80	96,09%
Projectes d'Enginyeria	178,39	33,70	178,40	47,50	0,01	13,80	210,09	13,09	256,00	32,00	93,79%
	1.058,72	151,42	1.056,29	216,06	-2,43	64,64	1.193,95	60,75	1.432,00	159,94	93,86%
	1.210,14		1.272,35		-0,20%	5,34%	1.254,70				

(% Diferència/Càrrega total)

DEPARTAMENT D'ENGINYERIA QUÍMICA

(a)

Àrees de coneixement	Càrrega prevista inicialment		Crèdits assignats en POD		Diferències crèdits previstos i impartits		Crèdits impartits		Capacitat (c)	Crèdits reducció (c)	% Dedicació
	Grau	Màster	Grau	Màster impartit (amb alumnat matriculat)	Diferència grau (b)	Diferència màster (b)	Crèdits computables (c)	Crèdits no computables (c)			
Enginyeria Química	185,60	26,27	185,60	86,00	0,00	59,73	202,87	59,73	261,00	50,33	96,30%
	185,60	26,27	185,60	86,00	0,00	59,73	202,87	59,73	261,00	50,33	96,30%
	211,87		271,60		0,00%	28,19%	262,60				

(% Diferència/Càrrega total)

DEPARTAMENT D'ESTUDIS ANGLÉSOS

(a)

Àrees de coneixement	Càrrega prevista inicialment		Crèdits assignats en POD		Diferències crèdits previstos i impartits		Crèdits impartits		Capacitat (c)	Crèdits reducció (c)	% Dedicació
	Grau	Màster	Grau	Màster impartit (amb alumnat matriculat)	Diferència grau (b)	Diferència màster (b)	Crèdits computables (c)	Crèdits no computables (c)			
Filologia Anglesa	672,98	178,85	672,99	184,20	0,01	5,35	824,41	13,25	980,50	152,49	99,57%
	672,98	178,85	672,99	184,20	0,01	5,35	824,41	13,25	980,50	152,49	99,57%
	851,83		857,19		0,00%	0,63%	837,66				

(% Diferència/Càrrega total)

Taula 11 bis: Resum de l'assignació del POD per àrea de coneixement

DEPARTAMENT D'HISTÒRIA, GEOGRAFIA I ART

(a)

Àrees de coneixement	Càrrega prevista inicialment		Crèdits assignats en POD		Diferències crèdits previstos i impartits		Crèdits impartits		Capacitat (c)	Crèdits reducció (c)	% Dedicació
	Grau	Màster	Grau	Màster impartit (amb alumnat matriculat)	Diferència grau (b)	Diferència màster (b)	Crèdits computables (c)	Crèdits no computables (c)			
Anàlisi Geogràfica Regional	66,79	0,00	66,79	1,00	0,00	1,00	66,79	1,00	87,00	19,50	98,95%
Estètica i Teoria de les Arts	54,03	21,75	54,02	21,75	-0,01	0,00	75,77	0,00	117,50	37,50	94,71%
Geografia Humana	12,48	7,25	12,48	7,25	0,00	0,00	19,73	0,00	18,00	0,00	109,61%
Història Antiga	26,77	0,50	26,77	0,50	0,00	0,00	24,27	0,00	36,00	12,00	101,13%
Història Contemporània	95,20	7,00	90,70	7,00	-4,50	0,00	90,20	0,00	120,00	25,25	95,20%
Història de l'Art	60,01	12,50	60,02	15,50	0,01	3,00	63,52	3,00	97,00	26,90	90,61%
Història Medieval	18,56	0,00	18,56	0,00	0,00	0,00	18,56	0,00	33,00	10,25	81,58%
Història Moderna	34,00	16,00	34,00	36,50	0,00	20,50	44,00	20,50	55,00	5,00	88,00%
	367,84	65,00	363,34	89,50	-4,50	24,50	402,84	24,50	563,50	136,40	94,32%
	432,84		452,84		-1,04%	5,66%	427,34				

(% Diferència/Càrrega total)

UNITAT PREDEPARTAMENTAL DE DRET DEL TREBALL I DE LA S.S. I DRET ECLESIASTIC DE L'ESTAT

(a)

Àrees de coneixement	Càrrega prevista inicialment		Crèdits assignats en POD		Diferències crèdits previstos		Crèdits impartits		Capacitat (c)	Crèdits reducció (c)	% Dedicació
	Grau	Màster	Grau	Màster impartit (amb alumnat matriculat)	Diferència grau (b)	Diferència màster (b)	Crèdits computables (c)	Crèdits no computables (c)			
Dret del Treball i de la Seguretat Social	146,32	28,30	146,30	29,30	-0,02	1,00	169,92	1,00	218,00	46,00	98,79%
Dret Eclesiàstic de l'Estat	17,23	0,00	17,23	0,00	0,00	0,00	17,23	0,00	28,50	8,50	86,15%
	163,55	28,30	163,53	29,30	-0,02	1,00	187,15	1,00	246,50	54,50	97,47%
	191,85		192,83		-0,01%	0,52%	188,15				

(% Diferència/Càrrega total)

Taula 11 bis: Resum de l'assignació del POD per àrea de coneixement

UNITAT PREDEPARTAMENTAL DE MEDICINA

(a)

Àrees de coneixement	Càrrega prevista inicialment		Crèdits assignats en POD		Diferències crèdits previstos i impartits		Crèdits impartits				
	Grau	Màster	Grau	Màster impartit (amb alumnat matriculat)	Diferència grau (b)	Diferència màster (b)	Crèdits computables (c)	Crèdits no computables (c)	Capacitat (c)	Crèdits reducció (c)	% Dedicació
Anatomia i Embriologia humana	80,98	4,74	79,28	8,92	-1,70	4,18	80,00	3,82	94,97	8,00	91,99%
Biologia Cel·lular	40,30	2,44	39,40	5,01	-0,90	2,57	39,13	1,96	40,72	9,00	123,36%
Cirurgia	91,02	0,00	88,07	0,00	-2,95	0,00	88,07	0,00	113,73	0,00	77,44%
Farmacologia	25,91	0,46	25,90	0,00	-0,01	-0,46	25,90	0,00	36,00	0,00	71,94%
Fisiologia	64,65	3,80	65,50	5,25	0,85	1,45	64,80	1,95	81,00	14,00	96,72%
Genètica	22,55	0,00	23,35	0,75	0,80	0,75	23,35	0,75	22,00	7,00	155,67%
Medicina	319,88	3,00	328,18	3,50	8,30	0,50	331,68	0,00	394,99	2,00	84,40%
Medicina Legal i Forense	24,78	0,00	24,80	0,00	0,02	0,00	24,80	0,00	27,00	0,00	91,85%
Medicina Preventiva i Salut Pública	50,45	3,00	49,41	3,00	-1,04	0,00	52,41	0,00	41,50	1,50	131,03%
Pediatría	43,61	0,00	39,45	0,00	-4,16	0,00	39,45	0,00	43,58	0,00	90,52%
	764,13	17,44	763,34	26,42	-0,79	8,98	769,59	8,49	895,49	41,50	90,12%
	781,57		789,76		-0,10%	1,15%	778,07				

(% Diferència/Càrrega total)

UNITAT PREDEPARTAMENTAL D'INFERMERIA

(a)

Àrees de coneixement	Càrrega prevista inicialment		Crèdits assignats en POD		Diferències crèdits previstos		Crèdits impartits				
	Grau	Màster	Grau	Màster impartit (amb alumnat matriculat)	Diferència grau (b)	Diferència màster (b)	Crèdits computables (c)	Crèdits no computables (c)	Capacitat alta (c)	Crèdits reducció (c)	% Dedicació alta
Infermeria	332,95	2,50	332,95	20,50	0,00	18,00	332,45	18,00	365,00	19,00	96,08%
	332,95	2,50	332,95	20,50	0,00	18,00	332,45	18,00	365,00	19,00	96,08%
	335,45		353,45		0,00%	5,37%	350,45				

(% Diferència/Càrrega total)

(a) La càrrega lectiva és la inicialment aprovada.

(b) En grau aquestes diferències son degudes generalment a incidències aparegudes durant el curs (creació / eliminació de grups), en màsters son les diferències entre crèdits computables i crèdits impartits.

(c) No està comptabilitzat el personal investigador.

Taula 12: Resum de l'assignació del POD per categoria

Grup	Categoria	Sigles	Nombre	Capacitat	Reduccions	Crd. Comp. Grau	% Crd. Comp. Grau	Crd. Comp. Màster	% Crd. Comp. Màster	Total Crd. Comp.	% Total Crd. Comp.	% Dedicació
Professorat Funcionari i Laboral Indefinit	Catedràtic/a d'Universitat	CU	120	2.377,00	660,64	1.226,59	80,46%	297,93	19,54%	1.524,52	8,43%	88,82%
	Titular d'Universitat	TU	293	6.845,96	1.577,54	4.011,16	82,68%	840,03	17,32%	4.851,19	26,83%	92,08%
	Catedràtic/a d'Escola Universitària	CEU	3	72,00	17,75	54,34	90,43%	5,75	9,57%	60,09	0,33%	110,76%
	Titular d'Escola Universitària	TEU	30	952,00	88,19	739,14	93,97%	47,39	6,03%	786,53	4,35%	91,05%
	Professor/a Contractat/da Doctor/a	PCD	126	3.143,00	483,37	2.138,31	85,15%	373,06	14,85%	2.511,37	13,89%	94,43%
	Professor/a Col·laborador/a	PC	5	160,00	7,60	137,93	96,60%	4,85	3,40%	142,78	0,79%	93,69%
Professorat Visitant / Professorat Emèrit	Professorat Visitant	PVI	3	80,00	16,00	60,50	99,18%	0,50	0,82%	61,00	0,34%	95,31%
	Professorat Emèrit	PEME	1	9,00	0,00	8,22	100,00%	0,00	0,00%	8,22	0,05%	91,33%
Professorat Associat a Temps Parcial	Associat/da a 6 hores	PAL 6H	213	1.841,81	43,20	1.537,33	94,77%	84,85	5,23%	1.622,18	8,97%	90,19%
	Associat/da a 8 hores	PAL 8H	79	871,33	29,33	727,65	90,26%	78,54	9,74%	806,19	4,46%	95,75%
	Associat/da a 10 hores	PAL 10H	80	1.090,34	35,25	954,22	95,18%	48,36	4,82%	1.002,58	5,55%	95,02%
	Associat/da a 12 hores	PAL 12H	145	2.347,23	59,18	2.123,01	94,15%	131,93	5,85%	2.254,94	12,47%	98,55%
	Associat/da Assistencial	PAA	137	206,30	0,00	205,80	99,76%	0,50	0,24%	206,30	1,14%	100,00%
Altres Professorat a Temps Complet	Professor/a Ajudant/a Doctor/a Tipus 1	AJD	18	318,00	10,20	267,05	87,96%	36,54	12,04%	303,59	1,68%	98,63%
	Professor/a Ajudant/a Doctor/a Tipus 2	AJD II	65	1.335,10	114,95	1.047,69	88,64%	134,21	11,36%	1.181,90	6,54%	96,87%
	Ajudant/a LOU	AJ	21	121,00	1,16	105,23	79,86%	26,53	20,14%	131,76	0,73%	109,95%
	Personal Investigador	PI	122	676,86	0,00	558,09	89,46%	65,72	10,54%	623,81	3,45%	92,16%
Universitat Jaume I			1.461	22.446,93	3.144,36	15.902,26	87,96%	2.176,69	12,04%	18.078,95	100,00%	93,66%

* Contemplat el professorat que substitueix baixes maternals, per malaltia, semestres sabàtics i altres incidències contractuals

* El professorat que ha canviat de categoria durant el curs acadèmic figura en la darrera que ha tingut.

* No contemplat el professorat en situacions de excedència, comissions de serveis i serveis especials.

Taula 13: Resum de l'assignació del POD per departament i categoria de professorat (crèdits impartits en grau)

Centre	Categoria Departament	Personal Funcionari i Laboral Indefinit						Professorat Visitant / Professorat Emèrit		Total	Professorat Associat a Temps Parcial					Total	Altres Professorat a Temps Complet				Total	Total Universitat Jaume I		
		Catedràtic/a d'Universitat	Títular d'Universitat	Catedràtic/a d'Escola Universitària	Títular d'Escola Universitària	Professor/a Contractat/da Doctor/a	Professor/a Col·laborador/a	Professorat Visitant	Professorat Emèrit		Associat/da a 6 hores	Associat/da a 8 hores	Associat/da a 10 hores	Associat/da a 12 hores	Associat/da Assistencial		Ajudant/a LOU	Professor/a Ajudant/a Doctor/a tipus 1	Professor/a Ajudant/a Doctor/a tipus 2	Personal Investigador				
FCIE	Dep. d'Administració d'Empreses i Màrqueting	60,95	101,38		13,80	158,35			334,48				79,65	66,46	228,12	100,47				78,95	23,30	102,25	911,43	
	Dep. de Dret Privat	82,04	70,03			26,93			179,00				66,75	11,33		18,00			12,80	16,00		28,80	303,88	
	Dep. de Dret Públic	89,69	230,50			39,11			359,30				127,51	42,70	128,56	79,19				15,20	19,50	34,70	771,96	
	Dep. d'Economia	70,45	279,58			59,95	71,55		481,53				17,90	16,53	28,90	142,52				83,82	36,43	120,25	807,63	
	Dep. de Finances i Comptabilitat	16,79	200,50		79,64	32,19	56,07		385,19				135,64	18,93		68,46			33,04	11,37	20,44	64,85	673,07	
	U.P. de Dret del Treball/SS/Eclesiàstic i de l'Estat	12,60	85,31			38,44			136,35				22,50								4,68	4,68	163,53	
FCIS	Dep. d'Educació		102,49	39,71	205,36	91,27			438,83				131,76	144,13	52,45	463,05			15,23	88,42	196,61	17,00	317,26	1.547,48
	Dep. d'Estudis Anglesos	4,90	261,67			81,10			347,67				13,52	53,11	35,40	167,92				35,84	19,53	55,37	672,99	
	Dep. de Ciències de la Comunicació	27,56	31,78			373,30	32,00		464,64				83,82		36,20	247,04		6,00		82,60	48,97	137,57	969,27	
	Dep. de Filologia i Cultures Europees	49,30	57,36		71,20	24,54			202,40				36,70	27,70	20,80	65,85				17,00		17,00	370,45	
	Dep. de Filosofia i Sociologia	3,40	78,09		74,99	46,59			203,07				18,90	25,20	72,01	16,60			17,20	28,83	6,00	52,03	387,81	
	Dep. d'Història, Geografia i Art	82,75	73,93	14,63	23,50	6,09			200,90		8,22	8,22	18,10	12,00	26,00	41,02				31,60	25,50	57,10	363,34	
Dep. de Traducció i Comunicació	61,35	225,27			65,48			352,10	29,50		29,50	15,70	21,31	23,77	137,99					66,56	8,96	75,52	655,89	
ESTICE	Dep. de Ciències Agràries i del Medi Natural	51,21	51,58		7,00	13,00			122,79				22,72	14,17	12,09	5,97				41,07	25,20	66,27	244,01	
	Dep. de Física	33,46	120,65			19,55			173,66				25,20	9,00						20,70	40,00	60,70	268,56	
	Dep. de Química Física i Analítica	90,56	109,00						199,56											15,48	22,86	38,34	237,90	
	Dep. d'Enginyeria de Sistemes Industrials i Disseny	21,13	152,15			307,79			481,07				105,58	33,20	56,32	56,60			11,96	49,56	59,15	21,08	141,75	874,52
	Dep. d'Enginyeria i Ciència dels Computadors	36,86	356,04			97,67	19,10		509,67												44,86	44,86	554,53	
	Dep. d'Enginyeria Mecànica i Construcció	63,07	160,71		43,06	284,87	30,76		582,47				108,83	67,78	35,90	139,48			28,34	43,93	39,03	10,53	121,83	1.056,29
	Dep. d'Enginyeria Química	54,50	79,20						133,70				43,00								8,90	8,90	185,60	
	Dep. de Llenguatges i Sistemes Informàtics	42,47	388,94		80,21	51,83			563,45												13,71	13,71	577,16	
	Dep. de Matemàtiques	112,72	252,65		68,30	72,18			505,85				62,50	21,70	15,00	35,81					76,85	6,00	82,85	723,71
Dep. de Química Inorgànica i Orgànica	62,57	136,84			14,96			214,37												25,40	25,40	239,77		
FCS	Dep. de Psicologia Bàsica, Clínica i Psicobiologia	60,43	189,28			102,78			352,49				21,51	17,94		69,21			22,10	25,20	78,73	126,03	587,18	
	Dep. de Psicologia Evolutiva, Educativa, Social i Metodologia	15,54	176,06		12,13	79,45			283,18				36,63	67,02	48,15	152,11				52,45	18,47	70,92	658,01	
	U.P. de Medicina	20,29	40,17			39,29			99,75				317,61	24,24	33,30	33,42	205,80			40,18	9,04	49,22	763,34	
	U.P. d'Infermeria									31,00	31,00	25,30	33,20	101,25	82,30			43,70		13,20	3,00	59,90	332,95	
Total Universitat Jaume I	1.226,59	4.011,16	54,34	739,14	2.138,31	137,93	8.307,47	60,50	8,22	68,72	1.537,33	727,65	954,22	2.123,01	205,80	5.548,01	105,23	267,05	1.047,69	558,09	1.978,06	15.902,26		

Taula 14: Resum de l'assignació del POD per departament i categoria de professorat (crèdits impartits en màster oficial)

Centre	Categoria	Personal Funcionari i Laboral Indefinit						Professorat Visitant / Professorat Emèrit		Total	Professorat Associat a Temps Parcial					Total	Altres Professorat a Temps Complet				Total	Total Universitat Jaume I	
		Catedràtic/a d'Universitat	Títular d'Universitat	Catedràtic/a d'Escola Universitària	Títular d'Escola Universitària	Professor/a Contractat/da Doctor/a	Professor/a Col·laborador/a	Professorat Visitant	Professorat Emèrit		Associat/da a 6 hores	Associat/da a 8 hores	Associat/da a 10 hores	Associat/da a 12 hores	Associat/da assistencial		Ajudant/a LOU	Professor/a Ajudant/a Doctor/a tipus 1	Professor/a Ajudant/a Doctor/a tipus 2	Personal Investigador			
FCJE	Dep. d'Administració d'Empreses i Màrqueting	37,82	83,70		15,66	49,41			186,59			0,84	4,50	1,00	3,81				17,26			17,26	214,00
	Dep. de Dret Privat	3,00	14,52						17,52			5,08						5,30	3,00			8,30	30,90
	Dep. de Dret Públic	5,70	43,90			13,65			63,25				5,30		1,80								70,35
	Dep. d'Economia	13,00	23,00			5,75			41,75				2,50						11,00	1,50		12,50	56,75
	Dep. de Finances i Comptabilitat	13,65	34,57		8,43	18,30	0,40		75,35			3,30						0,40	10,00			10,40	89,05
	U.P. de Dret del Treball/SS/Eclesiàstic i de l'Estat	1,90	17,90			9,50			29,30														29,30
FCJIS	Dep. d'Educació		42,38	4,00		31,60			77,98			24,25	17,60	5,50	20,50			21,30	24,05	5,00		50,35	196,18
	Dep. d'Estudis Anglesos	14,80	125,95			16,25			157,00				5,00	10,00	2,00				10,20			10,20	184,20
	Dep. de Ciències de la Comunicació	6,20	23,50			33,45			63,15			5,85			4,35				13,35	9,30		22,65	96,00
	Dep. de Filologia i Cultures Europees	23,60	47,90		0,20	12,20			83,90			1,00	2,50	2,85	5,00				11,10			11,10	106,35
	Dep. de Filosofia i Sociologia	5,25	27,15		8,50	12,00			52,90					8,00					18,50			18,50	79,40
	Dep. d'Història, Geografia i Art	4,25	31,75	1,75	1,75	8,00			47,50		1,00		11,65		11,85				17,50			17,50	89,50
	Dep. de Traducció i Comunicació	13,50	54,00			15,50			83,00				5,00			5,00				1,00		1,00	94,00
ESTICE	Dep. de Ciències Agràries i del Medi Natural	19,68	16,11			6,20			41,99			4,40	9,50	3,00	11,50				2,10	2,70		4,80	75,19
	Dep. de Física	22,50	41,00			4,50			68,00				3,00							3,00		3,00	74,00
	Dep. de Química Física i Analítica	37,00	18,50						55,50										3,00	3,00		6,00	61,50
	Dep. d'Enginyeria de Sistemes Industrials i Disseny	15,56	44,08			64,52			124,16			10,98	8,45					4,84				4,84	148,43
	Dep. d'Enginyeria i Ciència dels Computadors	18,50	53,10			20,00	10,40		102,00														102,00
	Dep. d'Enginyeria Mecànica i Construcció	37,34	46,38		9,00	47,74			140,46			12,36	11,14	16,05	4,50				0,16	7,12		31,55	216,06
	Dep. d'Enginyeria Química	35,90	48,00						83,90			2,00								0,10		0,10	86,00
	Dep. de Llenguatges i Sistemes Informàtics	28,00	49,15			8,00			85,15											10,50		10,50	95,65
	Dep. de Matemàtiques	64,90	41,00		15,10	27,75			148,75			1,50										13,00	163,25
	Dep. de Química Inorgànica i Orgànica	40,94	56,32						97,26											3,00		3,00	100,26
FCS	Dep. de Psicologia Bàsica, Clínica i Psicobiologia	23,82	62,12			38,01			123,95			3,30	4,00		4,50	0,50		12,80	7,68	18,24		38,72	174,97
	Dep. de Psicologia Evolutiva, Educativa, Social i Metodologia	25,08	127,21			28,18			180,47			17,65	4,10	5,80	63,07				15,25	13,63		28,88	299,97
	U.P. de Medicina	9,54	3,59			3,13			16,26			4,50		0,77					2,25	2,65		4,90	26,42
	U.P. d'Infermeria									2,50		2,50	1,00	1,00	1,00			11,00	4,00			15,00	20,50
Total Universitat Jaume I	521,43	1.176,78	5,75	58,64	473,64	10,80	2.247,04	2,50	1,00	3,50	103,01	89,24	53,97	138,88	0,50	385,60	39,74	40,17	184,40	79,74	344,05	2.980,18	

Taula 15: Resum de l'assignació del POD per departament i categoria de professorat (crèdits impartits en 1r i 2n cicle, grau, màster oficial)

Centre	Categoria Departament	Personal Funcionari i Laboral Indefinit						Professorat Visitant / Professorat Emèrit			Professorat Associat a Temps Parcial					Altres Professorat a Temps Complet							
		Catedràtic/a d'Universitat	Títular d'Universitat	Catedràtic/a d'Escola Universitària	Títular d'Escola Universitària	Professor/a Contractat/da Doctor/a	Professor/a Col·laborador/a	Total Personal Funcionari + Laboral Indefinit	Professorat Visitant	Professorat Emèrit	Total Altres Professorat a Temps Complet	Associat/da a 6 hores	Associat/da a 8 hores	Associat/da a 10 hores	Associat/da a 12 hores	Associat/da assistencial	Total Professorat Associat a Temps Parcial	Ajudant/a LOU	Professor/a Ajudant/a Doctor/a tipus 1	Professor/a Ajudant/a Doctor/a tipus 2	Personal Investigador	Total Altres Personal a Temps Complet	Total Universitat Jaume I
FCIE	Dep. d'Administració d'Empreses i Màrqueting	98,77	185,08		29,46	207,76	521,07				80,49	70,96	229,12	104,28		484,85			96,21	23,30		119,51	1.125,43
	Dep. de Dret Privat	85,04	84,55			26,93	196,52				71,83	11,33		18,00		101,16		18,10	19,00		37,10	334,78	
	Dep. de Dret Públic	95,39	274,40			52,76	422,55				127,51	48,00	128,56	80,99		385,06			15,20	19,50		34,70	842,31
	Dep. d'Economia	83,45	302,58		59,95	77,30	523,28				17,90	19,03	28,90	142,52		208,35			94,82	37,93		132,75	864,38
	Dep. de Finances i Comptabilitat	30,44	235,07		88,07	50,49	460,54				138,94	18,93		68,46		226,33		33,44	21,37	20,44		75,25	762,12
	U.P. de Dret del Treball/SS/Eclesiàstic i de l'Estat	14,50	103,21			47,94	165,65				22,50					22,50				4,68		4,68	192,83
FCHS	Dep. d'Educació		144,87	43,71	205,36	122,87	516,81				156,01	161,73	57,95	483,55		859,24	36,53	88,42	220,66	22,00		367,61	1.743,66
	Dep. d'Estudis Anglesos	19,70	387,62			97,35	504,67				13,52	58,11	45,40	169,92		286,95			46,04	19,53		65,57	857,19
	Dep. de Ciències de la Comunicació	33,76	55,28			406,75	527,79				89,67		36,20	251,39		377,26	6,00		95,95	58,27		160,22	1.065,27
	Dep. de Filologia i Cultures Europees	72,90	105,26		71,40	36,74	286,30				37,70	30,20	23,65	70,85		162,40			28,10			28,10	476,80
	Dep. de Filosofia i Sociologia	8,65	105,24		83,49	58,59	255,97				18,90	25,20	80,01	16,60		140,71		17,20	47,33	6,00		70,53	467,21
	Dep. d'Història, Geografia i Art	87,00	105,68	16,38	25,25	14,09	248,40		9,22	9,22	18,10	23,65	26,00	52,87		120,62			49,10	25,50		74,60	452,84
	Dep. de Traducció i Comunicació	74,85	279,27			80,98	435,10	29,50		29,50	20,70	21,31	23,77	142,99		208,77			67,56	8,96		76,52	749,89
ESTCE	Dep. de Ciències Agràries i del Medi Natural	70,89	67,69		7,00	19,20	164,78				27,12	23,67	15,09	17,47		83,35			43,17	27,90		71,07	319,20
	Dep. de Física	55,96	161,65			24,05	241,66				25,20	12,00				37,20			20,70	43,00		63,70	342,56
	Dep. de Química Física i Analítica	127,56	127,50				255,06												18,48	25,86		44,34	299,40
	Dep. d'Enginyeria de Sistemes Industrials i Disseny	36,69	196,23			372,31	605,23				116,56	41,65	56,32	56,60		271,13	16,80	49,56	59,15	21,08		146,59	1.022,95
	Dep. d'Enginyeria i Ciència dels Computadors	55,36	409,14			117,67	611,67													44,86		44,86	656,53
	Dep. d'Enginyeria Mecànica i Construcció	100,41	207,09		52,06	332,61	722,93				121,19	78,92	51,95	143,98		396,04	30,94	65,60	39,19	17,65		153,38	1.272,35
	Dep. d'Enginyeria Química	90,40	127,20				217,60				45,00					45,00				9,00		9,00	271,60
	Dep. de Llenguatges i Sistemes Informàtics	70,47	438,09		80,21	59,83	648,60													24,21		24,21	672,81
	Dep. de Matemàtiques	177,62	293,65		83,40	99,93	654,60				64,00	21,70	15,00	35,81		136,51			89,85	6,00		95,85	886,96
Dep. de Química Inorgànica i Orgànica	103,51	193,16			14,96	311,63													28,40		28,40	340,03	
FCS	Dep. de Psicologia Bàsica, Clínica i Psicobiologia	84,25	251,40			140,79	476,44				24,81	21,94		73,71	0,50	120,96		34,90	32,88	96,97		164,75	762,15
	Dep. de Psicologia Evolutiva, Educativa, Social i Metodologia	40,62	303,27		12,13	107,63	463,65				54,28	71,12	53,95	215,18		394,53			67,70	32,10		99,80	957,98
	U.P. de Medicina	29,83	43,76			42,42	116,01				322,11	24,24	34,07	33,42	205,80	619,64			42,43	11,69		54,12	789,76
	U.P. d'Infermeria							33,50		33,50	26,30	33,20	102,25	83,30		245,05	54,70		17,20	3,00		74,90	353,45
Total Universitat Jaume I		1.748,02	5.187,94	60,09	797,78	2.611,95	148,73	10.554,51	63,00	9,22	72,22	1.640,34	816,89	1.008,19	2.261,89	206,30	5.933,61	144,97	307,22	1.232,09	637,83	2.322,11	18.882,44

Taula 16: Distribució del professorat per departament i categoria (valors absoluts)

Centre	Categoria Departament	Personal Funcionari i Laboral Indefinit						Professorat Visitant / Professorat Emèrit			Professorat Associat a Temps Parcial					Altres Professorat a Temps Complet					Total Altres Personal a Temps Complet	Total Universitat Jaume I	
		Catedràtic/a d'Universitat	Titular d'Universitat	Catedràtic/a d'Escola Universitària	Titular d'Escola Universitària	Professor/a Contractat/da Doctor/a	Professor/a Col·laborador/a	Total Personal Funcionari + Laboral Indefinit	Professorat Visitant	Professorat Emèrit	Total Altres Professorat a Temps Complet	Associat/da a 6 hores	Associat/da a 8 hores	Associat/da a 10 hores	Associat/da a 12 hores	Associat/da assencial	Total Professorat Associat a Temps Parcial	Ajudant/a LOU	Professor/a Ajudant/a Doctor/a tipus 1	Professor/a Ajudant/a Doctor/a tipus 2			Personal Investigador
FCIE	Dep. d'Administració d'Empreses i Màrqueting	6	11		1	10	28				9	6	17	6		38				5	4	9	75
	Dep. de Dret Privat	6	5			1	12				8	1		1		10		1	2			3	25
	Dep. de Dret Públic	8	16			3	27				15	4	11	5		35			1	2		3	65
	Dep. d'Economia	5	15		2	5	27				2	2	2	8		14			5	6		11	52
	Dep. de Finances i Comptabilitat	2	13		3	3	23				17	2		6		25		2	1	4		7	55
	U.P. de Dret del Treball/SS/Eclesiàstic i de l'Estat	1	6			2	9				3					3					1		1
FCHS	Dep. d'Educació		9	2	7	7	25				18	15	5	30		68	7	5	11	4		27	120
	Dep. d'Estudis Anglesos	1	19			4	24				3	6	3	10		22			2	4		6	52
	Dep. de Ciències de la Comunicació	2	3			19	25				10		3	16		29	1		5	10		16	70
	Dep. de Filologia i Cultures Europees	6	6		3	2	17				5	3	2	4		14			1			1	32
	Dep. de Filosofia i Sociologia	1	6		3	3	13				5	3	6	1		15		1	2	1		4	32
	Dep. d'Història, Geografia i Art	7	7	1	1	1	17		1	1	3	2	3	3		11			2	6		8	37
	Dep. de Traducció i Comunicació	5	15			4	24	1		1	3	3	2	9		17			3	1		4	46
ESTCE	Dep. de Ciències Agràries i del Medi Natural	5	5		1	1	12				3	2	1	1		7			2	5		7	26
	Dep. de Física	5	10			1	16				3	1				4			1	8		9	29
	Dep. de Química Física i Analítica	11	9				20												1	6		7	27
	Dep. d'Enginyeria de Sistemes Industrials i Disseny	2	9			16	27				15	4	4	4		27	3	3	3	5		14	68
	Dep. d'Enginyeria i Ciència dels Computadors	3	23			6	33													8		8	41
	Dep. d'Enginyeria Mecànica i Construcció	5	12		2	16	36				14	7	4	10		35	5	4	2	3		14	85
	Dep. d'Enginyeria Química	5	7				12				5					5				1		1	18
	Dep. de Llenguatges i Sistemes Informàtics	5	23		3	3	34													6		6	40
	Dep. de Matemàtiques	10	16		3	4	33				8	4	1	2		15			4	2		6	54
Dep. de Química Inorgànica i Orgànica	8	14			1	23													10		10	33	
FCS	Dep. de Psicologia Bàsica, Clínica i Psicobiologia	6	15			7	28				4	2		6	10	22		2	2	16		20	70
	Dep. de Psicologia Evolutiva, Educativa, Social i Metodologia	3	17		1	5	26				8	7	4	15		34			4	5		9	69
	U.P. de Medicina	2	2			2	6				49	2	4	3	113	171			5	3		8	185
	U.P. d'Infermeria							2		2	3	3	8	5	14	33	5		1	1		7	42
Total Universitat Jaume I	120	293	3	30	126	5	577	3	1	4	213	79	80	145	137	654	21	18	65	122	226	1.461	

Taula 17: Distribució del professorat per departament i categoria (valors relatius)

Centre	Categoria Departament	Personal Funcionari i Laboral Indefinit						Professorat Visitant / Professorat Emèrit			Professorat Associat a Temps Parcial					Altres Professorat a Temps Complet					Total Universitat Jaume I			
		Catedràtic/a d'Universitat	Títular d'Universitat	Catedràtic/a d'Escola Universitària	Títular d'Escola Universitària	Professor/a Contractat/da Doctor/a	Professor/a Col·laborador/a	Total Personal Funcionari + Laboral Indefinit	Professorat Visitant	Professorat Emèrit	Total Altres Professorat a Temps Complet	Associat/da a 6 hores	Associat/da a 8 hores	Associat/da a 10 hores	Associat/da a 12 hores	Associat/da Assencial	Total Professorat Associat a Temps Parcial	Ajudant/a LOU	Professor/a Ajudant/a Doctor/a tipus 1	Professor/a Ajudant/a Doctor/a tipus 2		Personal Investigador	Total Altres Personal a Temps Complet	
FCIE	Dep. d'Administració d'Empreses i Màrqueting	8,00%	14,67%		1,33%	13,33%					12,00%	8,00%	22,67%	8,00%		50,67%			6,67%	5,33%		12,00%	100,00%	
	Dep. de Dret Privat	24,00%	20,00%			4,00%					32,00%	4,00%		4,00%		40,00%		4,00%	8,00%			12,00%	100,00%	
	Dep. de Dret Públic	12,31%	24,62%			4,62%					23,08%	6,15%	16,92%	7,69%		53,85%			1,54%	3,08%		4,62%	100,00%	
	Dep. d'Economia	9,62%	28,85%		3,85%	9,62%					3,85%	3,85%	3,85%	15,38%		26,92%			9,62%	11,54%		21,15%	100,00%	
	Dep. de Finances i Comptabilitat	3,64%	23,64%		5,45%	5,45%	3,64%				30,91%	3,64%		10,91%		45,45%		3,64%	1,82%	7,27%		12,73%	100,00%	
	U.P. de Dret del Treball/SS/Eclesiàstic i de l'Estat	7,69%	46,15%			15,38%					23,08%					23,08%				7,69%			7,69%	100,00%
FCIIS	Dep. d'Educació		7,50%	1,67%	5,83%	5,83%					15,00%	12,50%	4,17%	25,00%		56,67%	5,83%	4,17%	9,17%	3,33%		22,50%	100,00%	
	Dep. d'Estudis Anglesos	1,92%	36,54%			7,69%					5,77%	11,54%	5,77%	19,23%		42,31%			3,85%	7,69%		11,54%	100,00%	
	Dep. de Ciències de la Comunicació	2,86%	4,29%			27,14%	1,43%				14,29%		4,29%	22,86%		41,43%	1,43%		7,14%	14,29%		22,86%	100,00%	
	Dep. de Filologia i Cultures Europees	18,75%	18,75%		9,38%	6,25%					15,63%	9,38%	6,25%	12,50%		43,75%			3,13%			3,13%	100,00%	
	Dep. de Filosofia i Sociologia	3,13%	18,75%		9,38%	9,38%					15,63%	9,38%	18,75%	3,13%		46,88%		3,13%	6,25%	3,13%		12,50%	100,00%	
	Dep. d'Història, Geografia i Art	18,92%	18,92%	2,70%	2,70%	2,70%				2,70%	8,11%	5,41%	8,11%	8,11%		29,73%			5,41%	16,22%		21,62%	100,00%	
	Dep. de Traducció i Comunicació	10,87%	32,61%			8,70%					2,17%					2,17%			6,52%	2,17%		8,70%	100,00%	
ESTCE	Dep. de Ciències Agràries i del Medi Natural	19,23%	19,23%		3,85%	3,85%					11,54%	7,69%	3,85%	3,85%		26,92%			7,69%	19,23%		26,92%	100,00%	
	Dep. de Física	17,24%	34,48%			3,45%					10,34%	3,45%				13,79%			3,45%	27,59%		31,03%	100,00%	
	Dep. de Química Física i Analítica	40,74%	33,33%																3,70%	22,22%		25,93%	100,00%	
	Dep. d'Enginyeria de Sistemes Industrials i Disseny	2,94%	13,24%			23,53%					22,06%	5,88%	5,88%	5,88%		39,71%	4,41%	4,41%	4,41%	7,35%		20,59%	100,00%	
	Dep. d'Enginyeria i Ciència dels Computadors	7,32%	56,10%			14,63%	2,44%													19,51%		19,51%	100,00%	
	Dep. d'Enginyeria Mecànica i Construcció	5,88%	14,12%		2,35%	18,82%	1,18%				16,47%	8,24%	4,71%	11,76%		41,18%	5,88%	4,71%	2,35%	3,53%		16,47%	100,00%	
	Dep. d'Enginyeria Química	27,78%	38,89%								27,78%					27,78%					5,56%		5,56%	100,00%
	Dep. de Llenguatges i Sistemes Informàtics	12,50%	57,50%		7,50%	7,50%														15,00%		15,00%	100,00%	
	Dep. de Matemàtiques	18,52%	29,63%		5,56%	7,41%					14,81%	7,41%	1,85%	3,70%		27,78%			7,41%	3,70%		11,11%	100,00%	
	Dep. de Química Inorgànica i Orgànica	24,24%	42,42%			3,03%														30,30%		30,30%	100,00%	
FOS	Dep. de Psicologia Bàsica, Clínica i Psicobiologia	8,57%	21,43%			10,00%					5,71%	2,86%		8,57%	14,29%	31,43%		2,86%	2,86%	22,86%		28,57%	100,00%	
	Dep. de Psicologia Evolutiva, Educativa, Social i Metodologia	4,35%	24,64%		1,45%	7,25%					11,59%	10,14%	5,80%	21,74%		49,28%			5,80%	7,25%		13,04%	100,00%	
	U.P. de Medicina	1,08%	1,08%			1,08%					26,49%	1,08%	2,16%	1,62%	61,08%	92,43%			2,70%	1,62%		4,32%	100,00%	
	U.P. d'Infermeria								4,76%		4,76%	7,14%	7,14%	19,05%	11,90%	33,33%	78,57%	11,90%		2,38%	2,38%	16,67%	100,00%	
Total Universitat Jaume I	8,21%	20,05%	0,21%	2,05%	8,62%	0,34%	39,49%	0,21%	0,07%	0,27%	14,58%	5,41%	5,48%	9,92%	9,38%	44,76%	1,44%	1,23%	4,45%	8,35%	15,47%	100,00%		

Taula 18: Crèdits impartits per professorat doctor i no doctor en graus

Centre	Titulació	Crèdits impartits per doctors	Crèdits impartits per no doctors	Total	% Crèdits impartits per doctors	% Crèdits impartits per no doctors
FCJE	Grau en Administració d'Empreses	556,66	359,13	915,79	60,8%	39,2%
	Grau en Criminologia i Seguretat	185,97	232,88	418,85	44,4%	55,6%
	Grau en Dret	481,69	154,47	636,16	75,7%	24,3%
	Grau en Economia	332,00	117,67	449,67	73,8%	26,2%
	Grau en Finances i Comptabilitat	532,73	303,56	836,29	63,7%	36,3%
	Grau en Gestió i Administració Pública	136,90	109,40	246,30	55,6%	44,4%
	Grau en Relacions Laborals i Recursos Humans	217,68	72,20	289,88	75,1%	24,9%
	Grau en Turisme	329,08	116,83	445,91	73,8%	26,2%
	Total	2.772,71	1.466,14	4.238,85	65,4%	34,6%
FCHS	Grau en Comunicació Audiovisual	302,88	105,80	408,68	74,1%	25,9%
	Grau en Estudis Anglesos	281,94	111,44	393,38	71,7%	28,3%
	Grau en Història i Patrimoni	171,66	22,60	194,26	88,4%	11,6%
	Grau en Humanitats: Estudis Interculturals	163,84	20,01	183,85	89,1%	10,9%
	Grau en Mestre o Mestra d'Educació Infantil	392,43	440,25	832,68	47,1%	52,9%
	Grau en Mestre o Mestra d'Educació Primària	679,34	524,21	1.203,55	56,4%	43,6%
	Grau en Periodisme	195,50	207,20	402,70	48,5%	51,5%
	Grau en Publicitat i Relacions Públiques	289,16	146,30	435,46	66,4%	33,6%
	Grau en Traducció i Interpretació	442,98	182,86	625,84	70,8%	29,2%
	Total	2.919,73	1.760,67	4.680,40	62,4%	37,6%
ESTICE	Grau en Arquitectura Tècnica	151,23	164,11	315,34	48,0%	52,0%
	Grau en Disseny i Desenvolupament de Videojocs	362,88	50,42	413,30	87,8%	12,2%
	Grau en Enginyeria Agroalimentària i del Medi Rural	252,84	50,76	303,60	83,3%	16,7%
	Grau en Enginyeria Elèctrica	296,76	92,44	389,20	76,2%	23,8%
	Grau en Enginyeria en Disseny Industrial i Desenvolupament de Productes	511,79	265,59	777,38	65,8%	34,2%
	Grau en Enginyeria en Tecnologies Industrials	342,39	105,80	448,19	76,4%	23,6%
	Grau en Enginyeria Informàtica	637,43	73,72	711,15	89,6%	10,4%
	Grau en Enginyeria Mecànica	383,09	134,75	517,84	74,0%	26,0%
	Grau en Enginyeria Química	243,21	43,05	286,26	85,0%	15,0%
	Grau en Matemàtica Computacional	157,46	7,40	164,86	95,5%	4,5%
	Grau en Química	475,37	25,80	501,17	94,9%	5,1%
	Total	3.814,45	1.013,84	4.828,29	79,0%	21,0%
FCS	Grau en Infermeria	156,50	240,85	397,35	39,4%	60,6%
	Grau en Medicina	560,60	298,20	858,80	65,3%	34,7%
	Grau en Psicologia	740,68	157,89	898,57	82,4%	17,6%
	Total	1.457,78	696,94	2.154,72	67,7%	32,3%
Total Universitat Jaume I		10.964,67	4.937,59	15.902,26	69,0%	31,0%

	Màster / Màster Universitari	Crèdits impartits per doctors	Crèdits impartits per no doctors	Total	% Crèdits impartits per doctors	% Crèdits impartits per no doctors
Interuniversitaris	Cooperació al Desenvolupament	95,50	23,50	119,00	80,3%	19,7%
	Erasmus Mundus en Robòtica Avançada	64,00	0,00	64,00	100,0%	0,0%
	Erasmus Mundus en Tecnologia Geoespacial	52,00	8,00	60,00	86,7%	13,3%
	Ètica i Democràcia	35,00	0,00	35,00	100,0%	0,0%
	Gestió de la Qualitat	11,50	0,00	11,50	100,0%	0,0%
	Història de l'Art i Cultura Visual	7,50	0,00	7,50	100,0%	0,0%
	Història i Identitats en el Mediterrani Occidental (segles XV-XIX)	67,50	0,00	67,50	100,0%	0,0%
	Igualtat i Gènere en l'Àmbit Públic i Privat	117,00	9,00	126,00	92,9%	7,1%
	Màrqueting i Investigació de Mercats	56,00	6,00	62,00	90,3%	9,7%
	Protecció Integrada de Cultius	10,00	0,00	10,00	100,0%	0,0%
	Química Sostenible	39,50	0,00	39,50	100,0%	0,0%
	Química Teòrica i Modelització Computacional	17,00	0,00	17,00	100,0%	0,0%
	Sistema de Justícia Penal	15,00	0,00	15,00	100,0%	0,0%
	Sostenibilitat i Responsabilitat Social Corporativa	73,00	4,50	77,50	94,2%	5,8%
	Tècniques Cromatogràfiques Aplicades	20,50	1,00	21,50	95,3%	4,7%
	Total	681,00	52,00	733,00	92,9%	7,1%
	Propis	Advocacia	41,69	60,81	102,50	40,7%
Ciència, Tecnologia i Aplicacions dels Materials Ceràmics		74,00	0,00	74,00	100,0%	0,0%
Ciències de la Infermeria		138,00	22,00	160,00	86,3%	13,8%
Comunicació Intercultural i Ensenyament de Llengües		99,40	7,00	106,40	93,4%	6,6%
Didàctica de la Música		42,08	47,60	89,68	46,9%	53,1%
Direcció d'Empreses / Master in Management		85,65	4,35	90,00	95,2%	4,8%
Disseny i Fabricació		81,01	6,93	87,94	92,1%	7,9%
Economia / Master in Economics		42,00	0,00	42,00	100,0%	0,0%
Eficiència Energètica i Sostenibilitat		69,31	18,72	88,03	78,7%	21,3%
Enginyeria Industrial		162,48	33,54	196,02	82,9%	17,1%
Ensenyament i Adquisició de la Llengua anglesa en Contextos Multilingües		76,20	0,00	76,20	100,0%	0,0%
Estudis Internacionals de Pau, Conflictes i Desenvolupament		155,25	20,25	175,50	88,5%	11,5%
Física Aplicada		60,00	0,00	60,00	100,0%	0,0%
Gestió Financera i Comptabilitat Avançada		58,10	24,00	82,10	70,8%	29,2%
Intervenció i Mediació Familiar		87,00	31,85	118,85	73,2%	26,8%
Investigació Aplicada en Estudis Feministes, de Gènere i Ciutadania		53,10	6,90	60,00	88,5%	11,5%
Investigació en Cervell i Conducta		58,09	2,65	60,73	95,6%	4,4%
Investigació en Traducció i Interpretació		64,00	0,00	64,00	100,0%	0,0%
Investigació i Biotecnologia Agràries		36,44	3,00	39,44	92,4%	7,6%
Llengua anglesa per al Comerç Internacional		39,00	17,00	56,00	69,6%	30,4%
Matemàtica Computacional		119,00	2,50	121,50	97,9%	2,1%
Noves Tendències i Processos d'Innovació en Comunicació		77,65	6,35	84,00	92,4%	7,6%
Prevenició de Riscos Laborals		41,00	42,50	83,50	49,1%	50,9%
Professor/a d'Educació Secundària Obligatoria i Batxillerat, Formació Professional i Ensenyaments d'Idiomes		299,00	19,50	318,50	93,9%	6,1%
Psicologia del Treball, de les Organitzacions i en Recursos Humans		80,66	81,34	162,00	49,8%	50,2%
Psicologia General Sanitària		114,06	11,80	125,86	90,6%	9,4%
Psicopedagogia		68,60	27,40	96,00	71,5%	28,5%
Química Aplicada i Farmacològica		108,98	5,00	113,98	95,6%	4,4%
Rehabilitació Psicosocial en Salut Mental Comunitària		40,50	34,50	75,00	54,0%	46,0%
Sistemes Intel·ligents		85,90	0,00	85,90	100,0%	0,0%
Traducció Medico sanitària		71,00	50,00	121,00	58,7%	41,3%
Total		2.629,15	587,49	3.216,63	81,7%	18,3%
Total Universitat Jaume I		3.310,15	639,49	3.949,63	83,8%	16,2%